

**768/1**  
k.ú. Trenčín (864528), obec Trenčín

LV 1 ÚPLNÝ    LV 1 ČIASTOČNÝ

KÓPIA Z KATASTRÁLNEJ MAPY

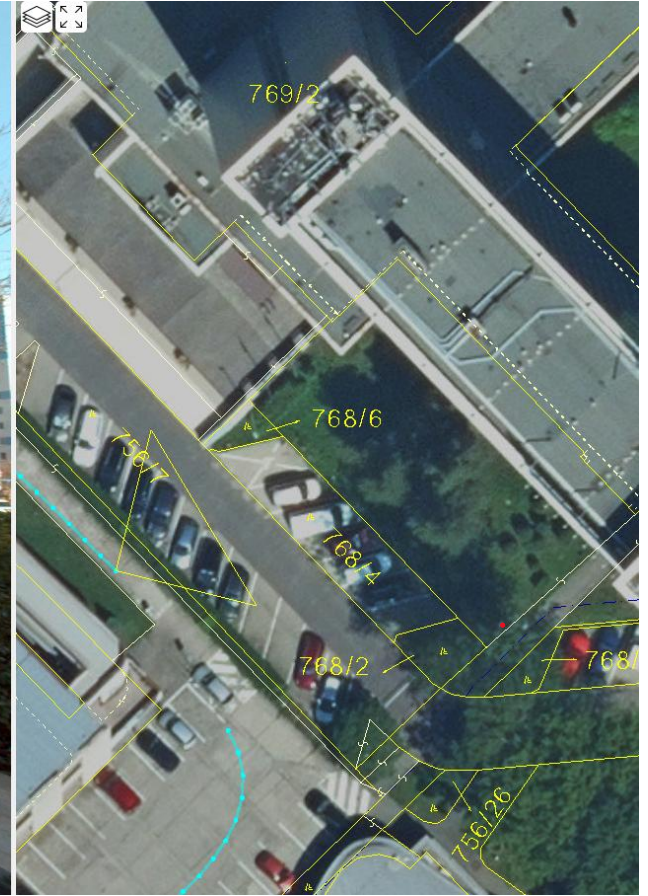
👤    🏠    ⓘ

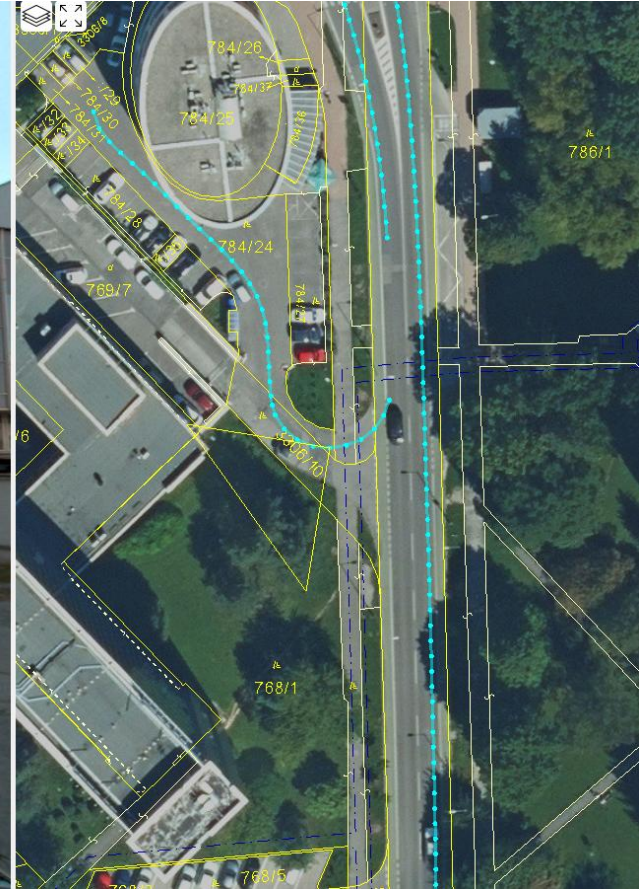
1. Mesto Trenčín, Mierové námestie 2, Trenčín, PSČ 911 01, SR  
Podiel: 1/1







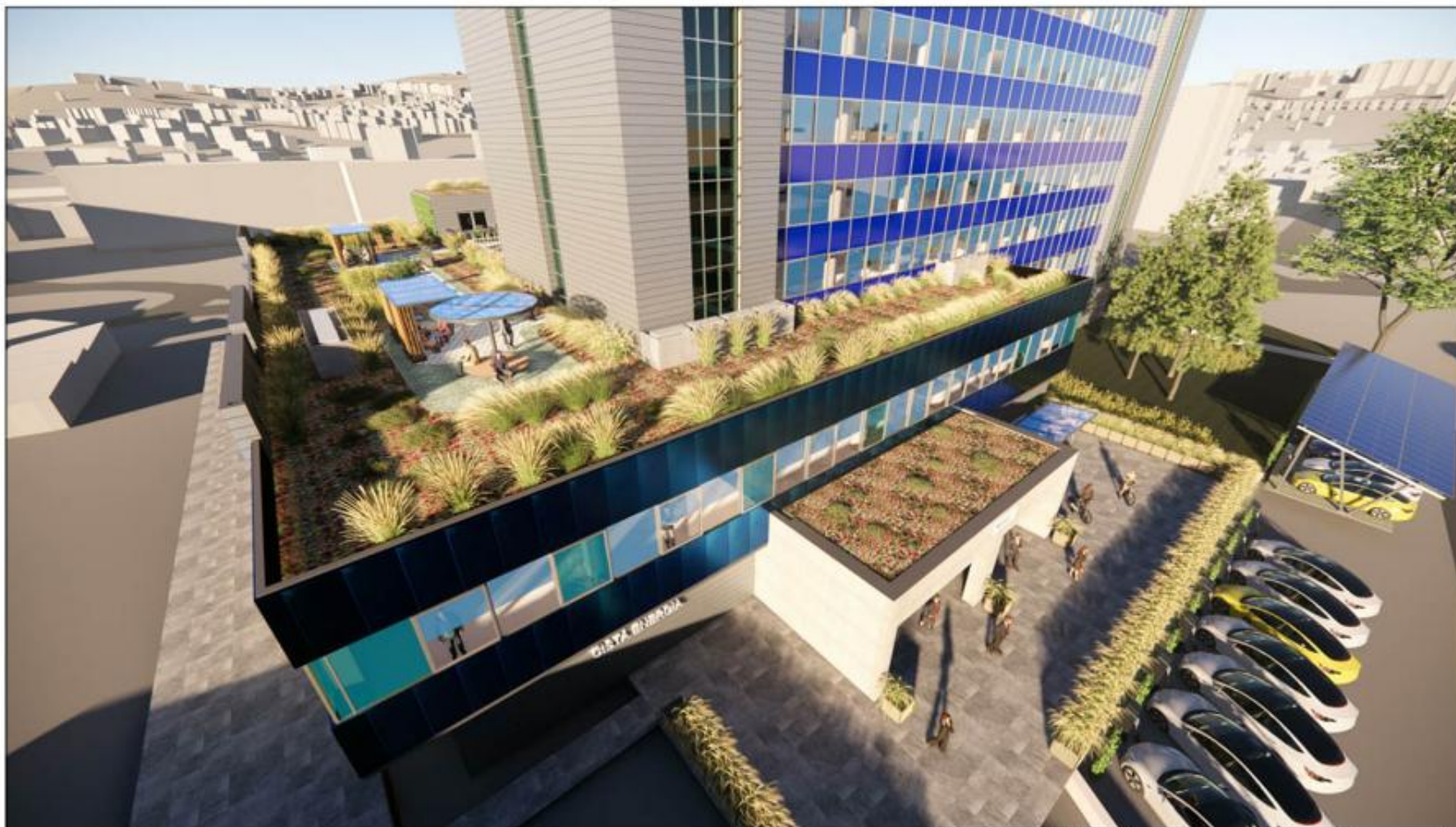




18-2-2025 12:37








**PROJEKTOVÁ DOKUMENTÁCIA - ARCHITEKTONICKÁ ŠTÚDIA - VARIANTA 4  
ADMINISTRATÍVNA BUDOVA RIADITEĽSTVA VODNÝCH ELEKTRÁRNI TREŇČÍN**

- A. VEGETAČNÉ STRECHY
- B. FOTOVOLTICKÉ FASÁDY
- C. FOTOVOLTICKÝ CARPORT - 8.ĀUT - 4.NABÍJACIE STANICE

H1P	Zodpovedný projektant	Spolupracovník	 <small>Ing. Marek Guľa arch. s.r.o. s.r.o. IČO: 41761020 Sídlo: Bratislava, 861 01 IČO: 41761020 IČO: 41761020 IČO: 41761020</small>	
Ing. arch. Marek Guľa	Ing. arch. Marek Guľa	Etop Alternative energy		
Investor	Slovenské elektrárne a.s. Pribinova 40, 811 09 Bratislava		Objednávka č.	2024/10
Stavba	<b>AB riaditeľstva Vodných elektrární TN</b>		Formátov	2A4
Objekt	PROJEKTOVÁ DOKUMENTÁCIA ARCHITEKTONICKÁ ŠTÚDIA		Mierka	
Profesná časť	ČELNÁ STRANA		Órient. číslo	A 01.
Názov výkresu	Kód objektu	Órient. číslo	Dátum revízie	08/11/24



#### **Solárna FotoVoltická fasáda časti AB**

Solárna fasáda je inovatívny prvok z hľadiska pridanej hodnoty pri ktorej sú umiestnené fotovoltaické panely zvislo na fasáde objektu, ktoré vyrábajú elektrickú energiu zo slnečného žiarenia.

Fotovoltaické panely sú bezrámového charakteru vyrobené technológiou spojenia dvoch vrstiev bezpečnostného skla, do ktorého sú nalisované články na výrobu el. energie. Sklon panelov môže byť inštalovaný pod uhlom 90°.

Solárna FV fasáda má zvýšený účinok pri dobrom osadení na svetové strany v zimných mesiacoch.

Solárna fasáda FV disponuje pridanou estetickou, dizajnovou a energetickou hodnotou. Solárna FV fasáda je naprojektovaná na štyroch svetových stranách objektu:

##### **Juho-západná časť fasády**

Naprojektovaná plocha juho-západnej časti solárnej fasády tvorí **112,53 m<sup>2</sup>** s celkovou kapacitou **73 ks** fotovoltaických fasádnych panelov s celkovým výkonom **12,86 kWp**

##### **Severo-západná časť fasády**

Naprojektovaná plocha severo-západnej časti solárnej fasády tvorí **96,06 m<sup>2</sup>** s celkovou kapacitou **62 ks** fotovoltaických fasádnych panelov s celkovým výkonom **16,71 kWp**

##### **Severo-východná časť fasády**

Naprojektovaná plocha severo-východnej časti solárnej fasády tvorí **130,62 m<sup>2</sup>** s celkovou kapacitou **82 ks** fotovoltaických fasádnych panelov s celkovým výkonom **22,72 kWp**

##### **Juho-východná časť fasády**

Naprojektovaná plocha juho-východnej časti solárnej fasády tvorí **89,18 m<sup>2</sup>** s celkovou kapacitou **56 ks** fotovoltaických fasádnych panelov s celkovým výkonom **15,51 kWp**

#### **Orientačná cena Solárnej FotoVoltickej fasády:**

Variant juho-západný na ploche: 112,53 m<sup>2</sup>  
 Variant severo-západný na ploche: 96,06 m<sup>2</sup>  
 Variant severo-východný na ploche: 130,62 m<sup>2</sup>  
 Variant juho-východný na ploche: 89,18 m<sup>2</sup>

□ V orientačných cenách Solárnej fasády nie je uvedená práca na diele

FOTOVOLTICKÉ FASÁDNE PANELE JUHOZÁPADNÁ ORIENTÁCIA PLOCHA SPOLU 112,53 m<sup>2</sup>

FOTOVOLTICKÉ FASÁDNE PANELE SEVEROZÁPADNÁ ORIENTÁCIA PLOCHA SPOLU 96,06 m<sup>2</sup>


FOTOVOLTICKÉ FASÁDNE PANELE JUHOVÝCHODNÁ ORIENTÁCIA PLOCHA SPOLU 89,18 m<sup>2</sup>

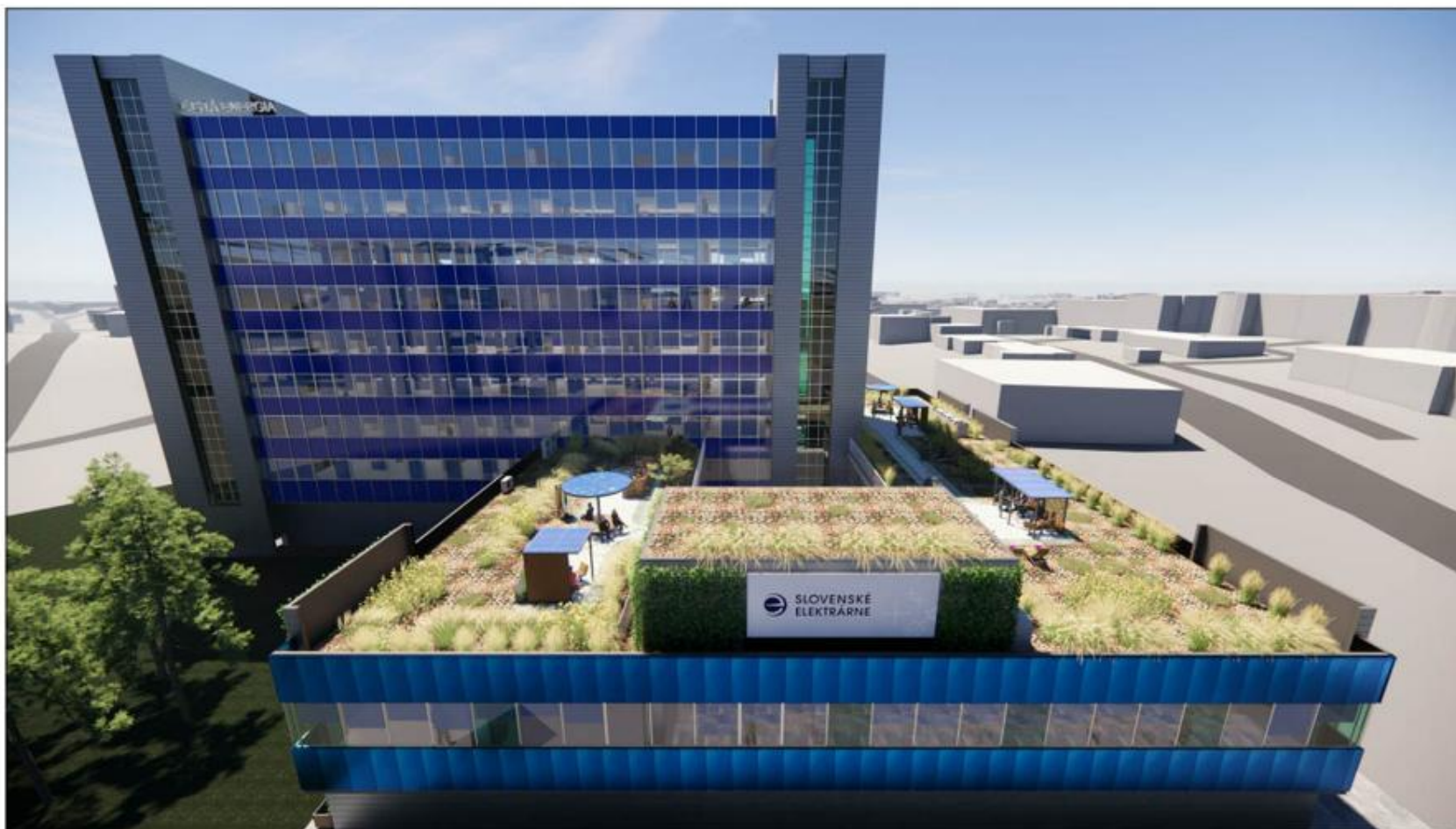
FOTOVOLTICKÉ FASÁDNE PANELE SEVEROVÝCHODNÁ ORIENTÁCIA PLOCHA SPOLU 130,62 m<sup>2</sup>

**FOTOVOLTICKÉ FASÁDNE PANELE PLOCHA SPOLU 428,39 m<sup>2</sup>**  
**VÝKON SPOLU 67,8kWp POČET SPOLU 273 ks**

## **PROJEKTOVÁ DOKUMENTÁCIA - ARCHITEKTONICKÁ ŠTÚDIA - VARIANTA 4 ADMINISTRATÍVNA BUDOVA RIADITEĽSTVA VODNÝCH ELEKTRÁRNÍ TREŇČÍN**

### **B. FOTOVOLTICKÉ FASÁDY**

HLP	Zodpovedný projektant	Spisovňa	
Ing.arch.Marek Guga	Ing.arch.Marek Guga	Etop Alternative energy	
Investor	Slovenské elektrárne a.s. Pribinova 40, 811 09 Bratislava		Ing. Marek Guga, s.r.o. Bratislava, 801 04 IČO: 4717032 DIČ: SK2023784 IČ zberu: 000 000000
Stavba	<b>AB riaditeľstva Vodných elektrární TN</b>		Objednávka č. 2024/10
Objekt	B. FOTOVOLTICKÉ FASÁDY		Ľ. Formátov 2A4
Profesná časť	PROJEKTOVÁ DOKUMENTÁCIA ARCHITEKTONICKÁ ŠTÚDIA		Mierka
Názov výkresu	<b>SOLÁRNA FOTOVOLTICKÁ FASÁDA</b>		
Stupeň PD	Kód objektu	Orient. číslo	
		<b>B 01.</b>	Dátum revízie 08/11/24



**PROJEKTOVÁ DOKUMENTÁCIA - ARCHITEKTONICKÁ ŠTÚDIA - VARIANTA 4  
ADMINISTRATÍVNA BUDOVA RIADITEĽSTVA VODNÝCH ELEKTRÁRNI TREŇČÍN**

**A. VEGETAČNÉ STRECHY**

EXTENZÍVNA VEGETAČNÁ STRECHA - A.  
HLAVNÁ - POBYTOVO RELAXAČNÁ PLOCHA 876 m<sup>2</sup>

EXTENZÍVNA VEGETAČNÁ STRECHA - B.  
NAD SCHODISKOM 77 m<sup>2</sup>

EXTENZÍVNA VEGETAČNÁ  
NAD HLAVNÝM VSTUPOM

H.I.P.	Zodpovedný projektant	Spokojnosť		
Ing.arch.Marek Guga	Ing.arch.Marek Guga	Etop Alternative energy		
Investor	Slovenské elektrárne a.s. Práznova 40, 811 09 Bratislava		Ing. Marek Guga arch. a.s.g. Hlavná 24/104 811 01 Trenčín	IČO: 4770221 DIČ: SK70219 www.emge.sk
Stavba	<b>AB riaditeľstva Vodných elektrární TN</b>		Objednávka č.	2024/10
Objekt	A. VEGETAČNÉ STRECHY		Formátov	2A4
Profesná časť	PROJEKTOVÁ DOKUMENTÁCIA ARCHITEKTONICKÁ ŠTÚDIA		Mierka	
Názov výkresu	<b>VEGETAČNÉ RELAXAČNÉ STRECHY</b>			
Stupeň PD	Kód objektu	Orient. číslo	Dátum revízie	08/11/24
		<b>A 03.</b>		

