

Mestské hospodárstvo a správa lesov, m.r.o., Trenčín

**Mestské zastupiteľstvo
v Trenčíne**

v Trenčíne dňa 10.12.2024

S P R Á V A
**o stave plnenia Memoranda o znižovaní energetickej náročnosti
pri prevádzke Zimného štadióna Pavla Demitru v Trenčíne**

Predkladá:

Ing. Roman Jaroš
riaditeľ MHSL, m.r.o., Trenčín

Návrh na uznesenie:

na osobitnej prílohe

Spracoval:

Róbert Buchel
správca zimného štadióna a krytej plavárne

Vypracované dňa 27.11.2024

V súlade s Uznesením č. 161 Mestského zastupiteľstva v Trenčíne zo dňa 21.2.2023 organizácia MHSL, m.r.o., Trenčín predkladá

Správu o stave plnenia Memoranda o znižovaní energetickej náročnosti pri prevádzke Zimného štadióna Pavla Demitru v Trenčíne

Memorandum o znižovaní energetickej náročnosti pri prevádzke Zimného štadióna Pavla Demitru v Trenčíne nadobudlo účinnosť dňa 8.3.2023 a Mestské zastupiteľstvo v Trenčíne zaviazalo Mestské hospodárstvo a správu lesov, m.r.o., Trenčín ako správcu objektu v súlade s článkom I, ods. 1, písm. g) odo dňa účinnosti tohto memoranda vykonávať pravidelne (aspoň 1 krát mesačne) odpočty meradiel energií (voda, plyn, elektrická energia) na najnižšej možnej úrovni, vedie o nich riadny písomný záznam a tento záznam bude pravidelne (aspoň 2x ročne) predkladať na vedomie Mestskému zastupiteľstvu v Trenčíne.

V roku 2023 boli tieto informácie súčasťou vyhodnocovania jednotlivých opatrení prijatých v uvedenom memorande a boli predložené Mestskému zastupiteľstvu v Trenčíne v štyroch správach. V nasledovných rokoch budú správy predkladané 2x ročne, prvá po ukončení sezóny pred odstavkou ľadu a druhá ku koncu kalendárneho roka.

Správa zimného štadiónu vykonáva v zmysle memoranda pravidelné kontroly zamerané na:

- zhasínanie vnútorného osvetlenia (znižovanie spotreby el.energie),
- kontrola vodovodných batérií sociálnych zariadení v celom objekte vrátane kabín (znižovanie spotreby vody),
- dodržiavanie časového limitu 30 minút na opustenie kabíny po skončení tréningovej jednotky,

V čase vykonávania kontrol neboli zistené žiadne nedostatky.

Na základe uvedeného predkladáme plnenie opatrenia podľa čl. I – ods.1., písm. g):

*Prehľad spotreby energií po jednotlivých komoditách
za obdobie od 1.1.2023 do 31.10.2024:*

Elektrická energia v kWh Rok 2023	Stav meradla		Rozdiel	Násobiteľ meradla 6x
	počiatočný	koncový		
Január	1 064 224	1 067 951	3 727	22 362
Február	1 067 951	1 079 551	11 600	69 600
Marec	1 079 551	1 093 035	13 484	80 904
Apríl	1 093 035	1 104 855	11 820	70 920
Máj	1 104 855	1 109 563	4 708	28 248
Jún	1 109 563	1 111 317	1 754	10 524
Júl	1 111 317	1 122 720	11 403	68 418
August	1 122 720	1 142 421	19 701	118 206

Elektrická energia v kWh Rok 2023	Stav meradla		Rozdiel	Násobiteľ meradla 6x
	počiatočný	koncový		
September	1 142 421	1 160 239	17 818	106 908
Október	1 160 239	1 176 085	15 846	95 076
November	1 176 085	1 189 559	13 474	80 844
December	1 189 559	1 201 914	12 355	74 130

Elektrická energia v kWh Rok 2024	Stav meradla		Rozdiel	Násobiteľ meradla 6x
	počiatočný	koncový		
Január	1 201 914	1 214 560	12 646	75 876
Február	1 214 560	1 228 042	13 482	80 892
Marec	1 228 042	1 243 123	15 081	90 486
Apríl	1 243 123	1 254 942	11 819	70 914
Máj	1 254 942	1 257 161	2 219	13 314
Jún	1 257 161	1 259 241	2 080	12 480
Júl	1 259 241	1 263 806	4 565	27 390
August	1 263 806	1 280 832	17 026	102 156
September	1 280 832	1 296 968	16 136	96 816
Október	1 296 968	1 311 765	14 797	88 782

Porovnanie spotreby elektrickej energie:

Elektrická energia v kWh	Obdobie	
	ROK 2023	ROK 2024
Január	22 362	75 876
Február	69 600	80 892
Marec	80 904	90 486
Apríl	70 920	70 914
Máj	28 248	13 314
Jún	10 524	12 480
Júl	68 418	27 390
August	118 206	102 156
September	106 908	96 816
Október	95 076	88 782
November	80 844	
December	74 130	

Plyn v m ³ Rok 2023	Stav meradla		Rozdiel	Prepočet na kWh
	počiatočný	koncový		
Január	411 875	430 193	18 318	198 805
Február	430 193	451 501	21 308	231 575
Marec	451 501	473 039	21 538	233 235
Apríl	473 039	489 386	16 347	177 643
Máj	489 386	495 784	6 398	69 853
Jún	495 784	497 634	1 850	20 387
Júl	497 634	500 629	2 995	32 966
August	500 629	506 346	5 717	62 921
September	506 346	513 215	6 869	75 106
Október	513 215	524 317	11 102	121 622
November	524 317	541 165	16 848	183 441
December	541 165	564 414	23 249	253 182

Plyn v m ³ Rok 2024	Stav meradla		Rozdiel	Prepočet na kWh
	počiatočný	koncový		
Január	564 414	582 230	17 816	193 749
Január	*0	6 063	6 063	65 911
Február	6 063	25 940	19 877	215 884
Marec	25 940	45 718	19 778	214 433
Apríl	45 718	59 104	13 386	145 854
Máj	59 104	62 038	2 934	32 165
Jún	62 038	63 904	1 866	20 416
Júl	63 904	65 167	1 263	13 784
August	65 167	69 703	4 536	49 619
September	69 703	78 066	8 363	91 374
Október	78 066	92 463	14 397	157 633

*výmena meradla

Porovnanie spotreby plynu:

Plyn v m ³	Obdobie	
	ROK 2023	ROK 2024
Január	18 318	23 879
Február	21 308	19 877
Marec	21 538	19 778
Apríl	16 347	13 386
Máj	6 398	2 934
Jún	1 850	1 866

Plyn v m ³	Obdobie	
	ROK 2023	ROK 2024
Júl	2 995	1 263
August	5 717	4 536
September	6 869	8 363
Október	11 102	14 397
November	16 848	
December	23 249	

Vodné v m ³ Rok 2023	Stav meradla		Rozdiel
	počiatočný	koncový	
Január	9 099	9 625	526
Február	9 625	10 567	942
Marec	10 567	11 445	878
Apríl	11 445	12 076	631
Máj	12 076	12 185	109
Jún	12 185	12 418	233
Júl	12 418	13 089	671
August	13 089	13 860	771
September	13 860	14 460	600
Október	14 460	15 328	868
November	15 328	16 033	705
December	16 033	16 366	333

Vodné v m ³ Rok 2024	Stav meradla		Rozdiel
	počiatočný	koncový	
Január	16 366	17 669	1 303
Február	17 669	18 332	663
Marec	18 332	19 071	739
Apríl	19 071	19 441	370
Máj	19 441	19 481	40
Jún	19 481	19 524	43
Júl	19 524	19 839	315
August	19 839	21 089	1 250
September	21 089	22 326	1 237
Október	22 326	23 656	1 330

Porovnanie spotreby vody:

Vodné v m ³	Obdobie	
	ROK 2023	ROK 2024
Január	526	1 303
Február	942	663

Vodné v m ³	Obdobie	
	ROK 2023	ROK 2024
Marec	878	739
Apríl	631	370
Máj	109	40
Jún	233	43
Júl	671	315
August	771	1 250
September	600	1 237
Október	868	1 330
November	705	
December	333	

Informácie k spotrebe energií:

Sezóna 2023/2024 napriek skončeniu jednotlivých súťaží bola predĺžená do konca apríla 2024 z dôvodu medzinárodného prípravného zápasu poriadaného SZLH.

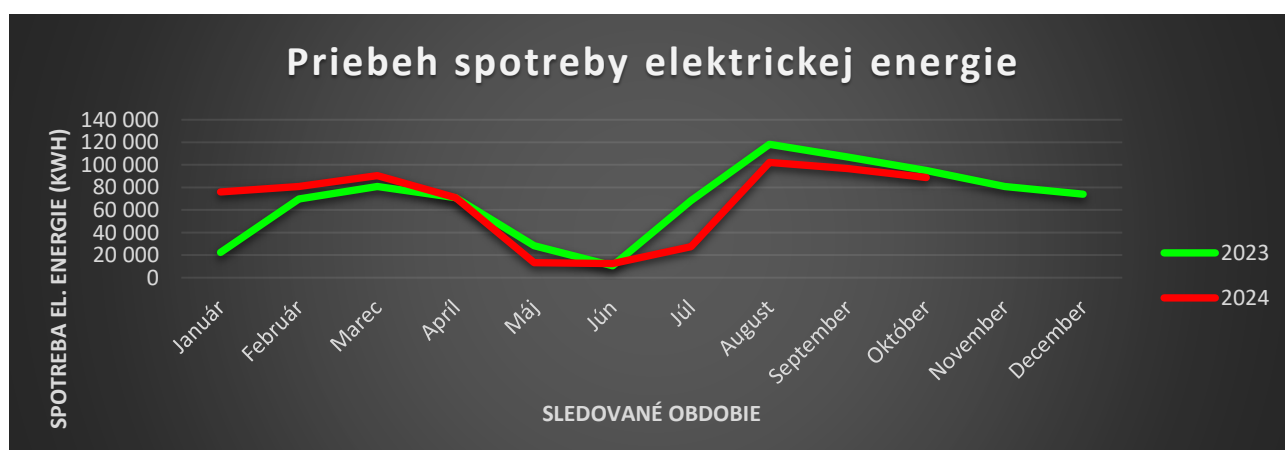
Pri porovnaní spotreby energií je potrebné uviesť, že v januári 2023 pokračovala rekonštrukcia strechy objektu a ľad bol opäť k dispozícii od 15. februára 2023.

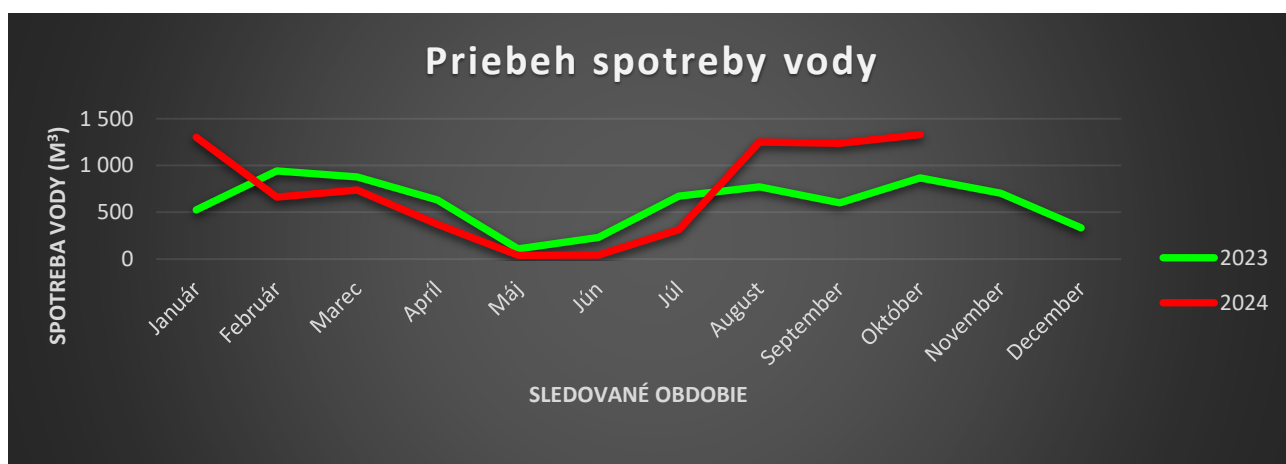
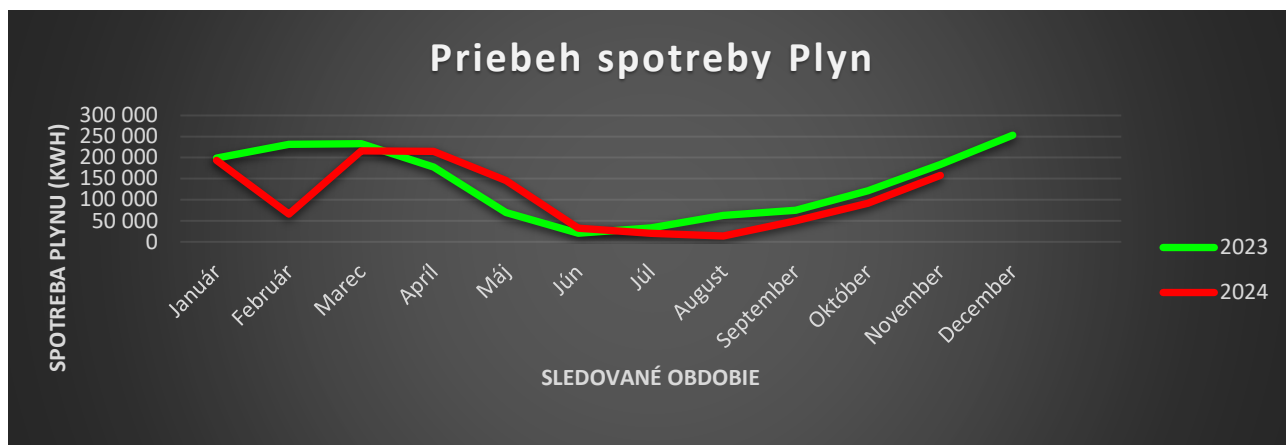
Zvýšená spotreba elektrickej energie za I. štvrťrok 2024 bola ovplyvnená najmä nadpriemernými vonkajšími teplotami, čo sa naopak prejavilo v zníženej spotrebe plynu.

V ďalších mesiacoch pri spotrebe elektrickej energie evidujeme v porovnaní s rokom 2023 pokles, najmä počas letných mesiacov, aj napriek tomu, že vonkajšie teploty boli dlhodobo nadpriemerné.

V III. štvrťroku 2024 došlo k zvýšenej spotrebe vody z dôvodu poruchy čerpadiel a nevyhnutnej opravy vodoinštalácie pri využívaní studňovej vody, ktorá je používaná na prípravu ľadu a dopĺňaná do systému chladenia. Zistené poruchy boli odstránené.

Z prehľadu spotreby vody po jednotlivých kabínach evidujeme mierne zvýšenú spotrebu vody v kabíne „A“ mužstva Dukly Seniorov, ktorú v porovnaní s rokom 2023 ovplyvnil vyšší počet prípravných zápasov.





Prehľad spotreby vody po jednotlivých kabínach od 7.6.2023 do 31.10.2024:

1. Stav merača kabína „A“ mužstva Dukla SENIORI:

Teplá/studená v m ³ Rok 2023	Stav meradla		Rozdiel
	počiatočný	koncový	
Jún	0	0	0
Júl	0	1	1
August	1	18	17
September	18	30	12
Október	30	44	14
November	44	56	12
December	56	67	11

Teplá/studená v m ³ Rok 2024	Stav meradla		Rozdiel
	počiatočný	koncový	
Január	67	78	11
Február	78	90	12
Marec	90	102	12
Apríl	102	110	8

Teplá/studená v m ³ Rok 2024	Stav meradla		Rozdiel
	počiatočný	koncový	
Máj	110	115	5
Jún	115	118	3
Júl	118	134	16
August	134	156	22
September	156	178	22
Október	178	201	23

2. kabína Dukla JUNIORI:

Teplá/studená v m ³ Rok 2023	Stav meradla		Rozdiel
	počiatočný	koncový	
Jún	0	0	0
Júl	0	1	1
August	1	29,7	28,7
September	29,7	38	8,3
Október	38	49	11
November	49	59	10
December	59	70	11

Teplá/studená v m ³ Rok 2024	Stav meradla		Rozdiel
	počiatočný	koncový	
Január	70	83	13
Február	83	94	11
Marec	94	107	13
Apríl	107	119	12
Máj	119	121	2
Jún	121	129	8
Júl	129	135	6
August	135	148	13
September	148	160	12
Október	160	171	11

3. kabína Dukla DORAST:

Teplá/studená v m ³ Rok 2023	Stav meradla		Rozdiel
	počiatočný	koncový	
Jún	0	0	0
Júl	0	2	2
August	2	37,2	35,2
September	37,2	52	14,8
Október	52	69	17
November	69	84	15
December	84	99	15

Teplá/studená v m ³ Rok 2024	Stav meradla		Rozdiel
	počiatočný	koncový	
Január	99	116	17
Február	116	132	16
Marec	132	148	16
Apríl	148	158	10
Máj	158	160	2
Jún	160	162	2
Júl	162	170	8
August	170	181	11
September	181	191	10
Október	191	203	12

4. kabína GLADIATORS (do 31.8.2023 neboli hráči na ľade):

Teplá/studená v m ³ Rok 2023	Stav meradla		Rozdiel
	počiatočný	koncový	
Jún	0	0	0
Júl	0	0	0
August	0	0	0
September	0	5	5
Október	5	11	6
November	11	18	7
December	18	24	6

Teplá/studená v m ³ Rok 2024	Stav meradla		Rozdiel
	počiatočný	koncový	
Január	24	31	7
Február	31	37	6
Marec	37	42	5
Apríl	42	45	3
Máj	45	45	0
Jún	45	45	0
Júl	45	52	7
August	52	62	10
September	62	73	11
Október	73	83	10

Mestské zastupiteľstvo v Trenčíne

berie na vedomie

správu o stave plnenia Memoranda o znižovaní energetickej náročnosti pri prevádzke Zimného štadióna Pavla Demitru v Trenčíne uzavretého medzi Mestským hospodárstvom a správou lesov, m.r.o., Trenčín a Hokejovým klubom DUKLA Trenčín, a.s., Hokejovým klubom Dukla Trenčín, n.o., FRYSLA Slovakia, s.r.o. a Kraso Trenčín, občianske združenie.