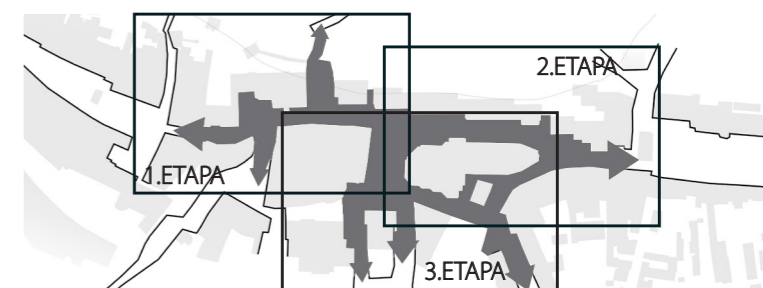


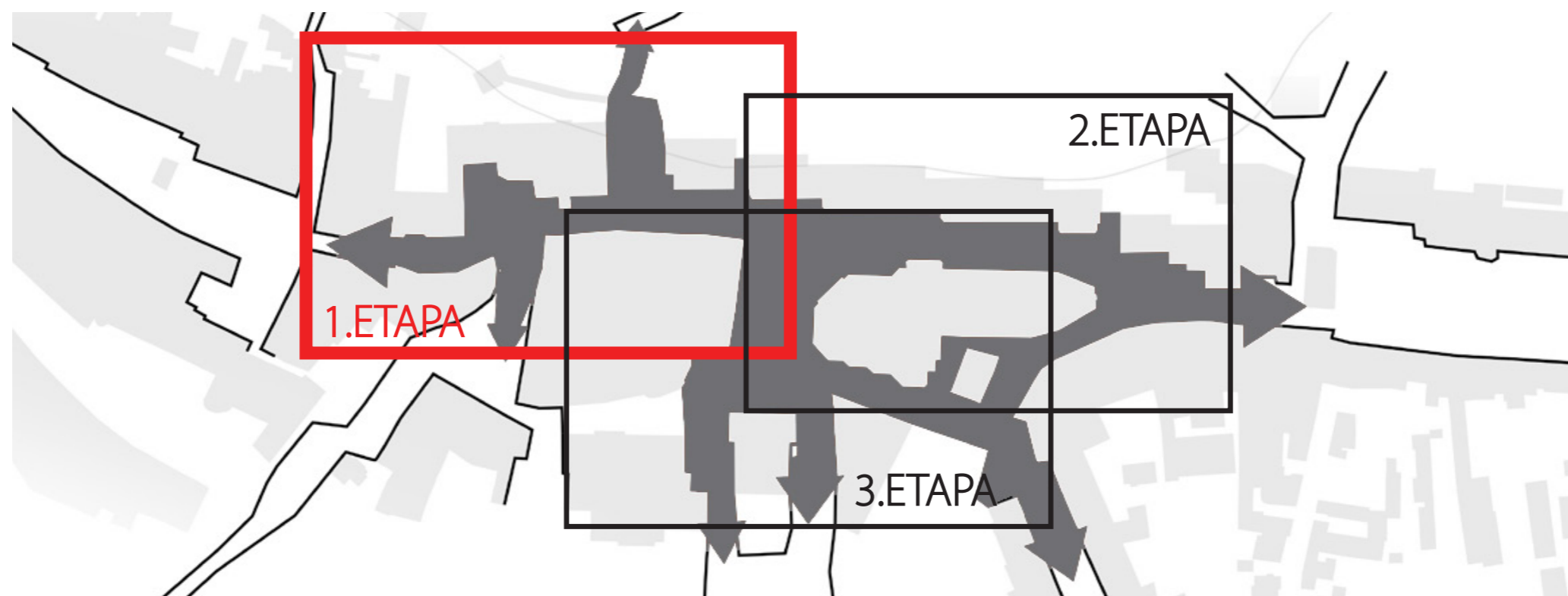
1 Terasa pred Okresným úradom 2 Detský park 3 Park pred Okruhovým domom armády 4 Predpolie Okruhového domu armády 5 Zastávka MHD VO Vegetačný ostrov

Koncepciu návrhu tvorí lineárna časť pešej zóny vymedzená na jednej strane mestskou bránou a na druhej zastávkou MHD na Braneckého ulici. Na túto časť pešej zóny sa napájajú vedľajšie, menšie a väčšie mikropriestory. Mikropriestor vymedzený budovami Okresného a Mestského úradu, ktorý je zvýšený oproti samotnej pešej zóne je prístupný novonavrňovanými schodmi a priamočiarou rampou pre imobilných. Priestor je navrhnutý ako kombinácia spevnených plôch zabezpečujúcich prístup do budov štátnej a komunálnej správy a zelených plôch s lavičkami a vlnokoslávou. Exterierové schody lemujú dve strany fasády okresného úradu a spolu s mobilnou zeleňou vytvárajú možnosti nekonvenčného posedenia. Druhým mikropriestorom pešej zóny je priestor Detského ihriska, ktorý ponúka v tieni vzrastlých stromov aktivity pre rodiny s deťmi. Priestor je

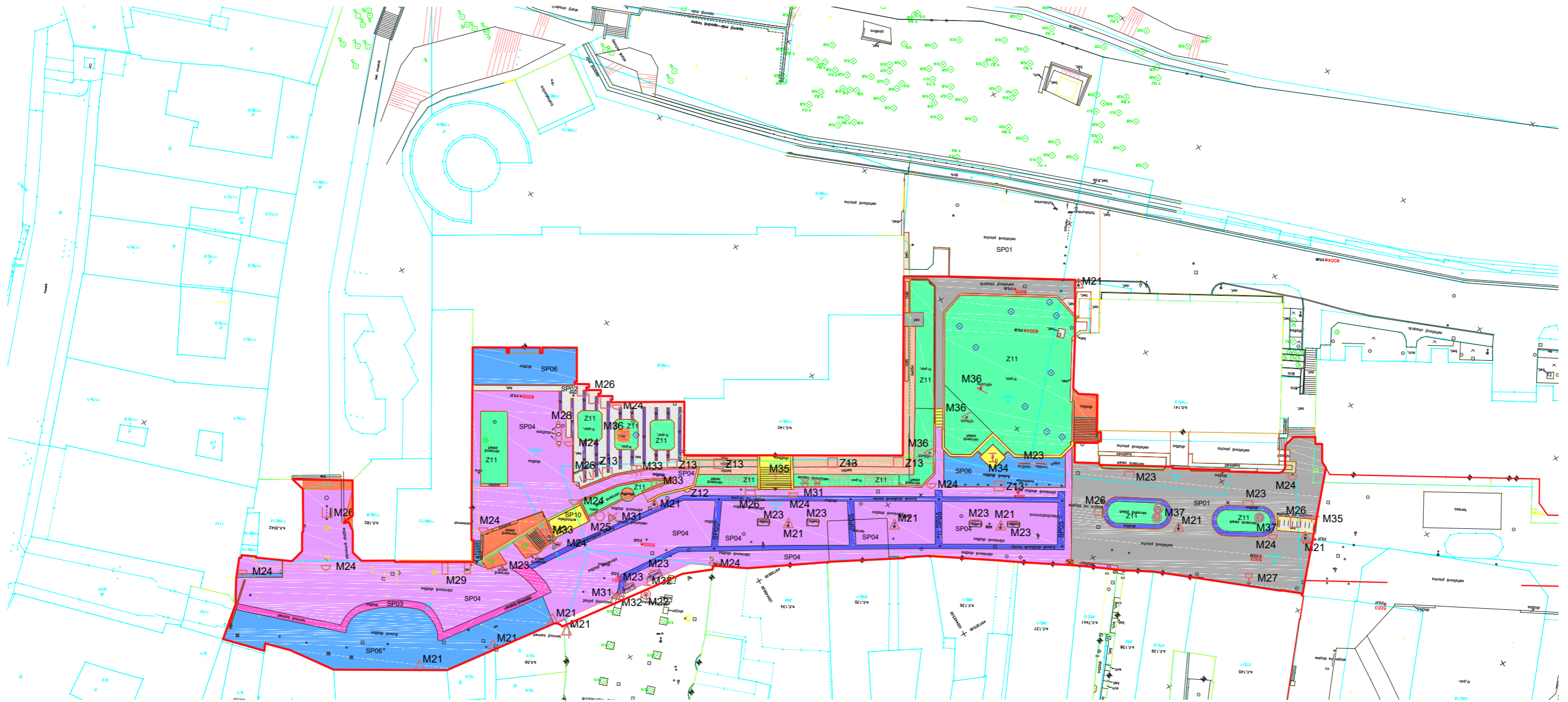
vymedzený stavbou Okresného úradu, Gastrocentrom, pešou zónou a Hviezdoslavovou ulicou. V krajnej polohe Detského parku, v dotyku so stavbou OU je navrhnutá pešia komunikácia, ktorá sprístupňuje samotný park ale aj lesné komunikácie prírodného prostredia Brezina, ktoré sa budú realizovať v rámci samostatného projektu. V polohe divadla ODA sa pešia zóna rozširuje západným smerom až ku Vajanského ulici. Návrh toto územie rozdeľuje do dvoch rôzne využívaných funkčných priestorov – relaxačno oddychového priestoru novonavrňovaného parku a kultúrno spoločenského priestoru predpolia divadla ODA. Samotný park je navrhnutý z dvoch častí - priestoru s pravidelným rastrom stromov a prírodnou atmosférou a voľného priestoru parterovej trávy, ktorý bude viacúčelovo využívaný pre komorné koncerty, malé divadelné formy, exteriérových

výstav umenia až po voľné využívanie a odpočinok pre rodiny s deťmi. Predpriestor divadla ODA bude prioritne využívaný pre kultúrno-spoločenské aktivity vrátane exteriérových koncertov s pódium a hľadiskom v predpolí spevnených plôch ODA. V rámci vianočných a letných trhov budú v dotyku s parkom rozmiestnené predajné stánky. Mikropriestor okolo zastávky MHD ktorý je situovaný na samom začiatku pešej zóny je determinovaný prevažne dopravnými vzťahmi tvorenými dopravnou komunikáciou v telese Braneckého ulice, cyklistickými ťahmi do a z pešej zóny a tiež samotnou zastávkou MHD. Úpravou situovania zastávky sa návrh snaží eliminovať konfliktné situácie medzi chodcami, cyklistami a automobilovou dopravou v jej predpriestore. Navrhovaná dispozícia zastávky zároveň poskytuje vyšší štandard čakajúcim na MHD.









- | | | | | | | | | | | | | | | | | | | | |
|------|--------------------------------|------|--------------------|------|------------------|------|----------------|------|----------------|------|--------------------|------|-------------------|------|-----------------|------|--------------------|------|---------------------------|
| SP01 | Asfalt | SP02 | Betón | SP03 | Lomový kameň | SP04 | Zámková dlažba | SP05 | Mačacie hlavy | SP06 | Žulová dlažba | SP07 | Kameninová dlažba | SP08 | Obrubníky | SP09 | Betón. konštrukcie | SP10 | Betón. konštrukcie+obklad |
| SP11 | Nízka zeleň | SP12 | Zabudované kvetiny | | | | | | | | | | | | | | | | |
| Z13 | Kvetináče voľne stojace | M21 | Osvetlenie | M22 | Pícia fontánka | M23 | Lavičky | M24 | Odpadkové koše | M25 | Pamätník J. Kuciak | M26 | Cyklostojany | M27 | Dopravné značky | M28 | Vlajkosláva | | |
| M29 | Elektr. prístroje a zariadenia | M30 | Hodiny | M31 | Stojany a tabule | M32 | Stĺpiky | M33 | Zábradlia | M34 | Socha | M35 | Prístrešky | M36 | Vetracie | M37 | Stromy na výrub | | |



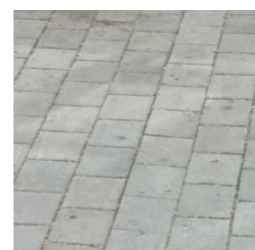
Lomový kameň



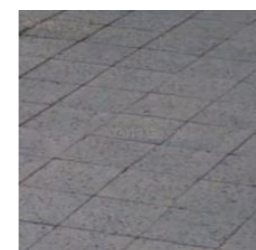
Zámková dlažba



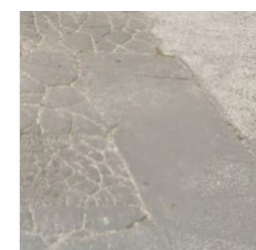
Mačacie hlavy



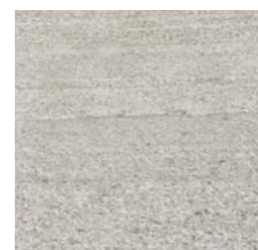
Žulová dlažba



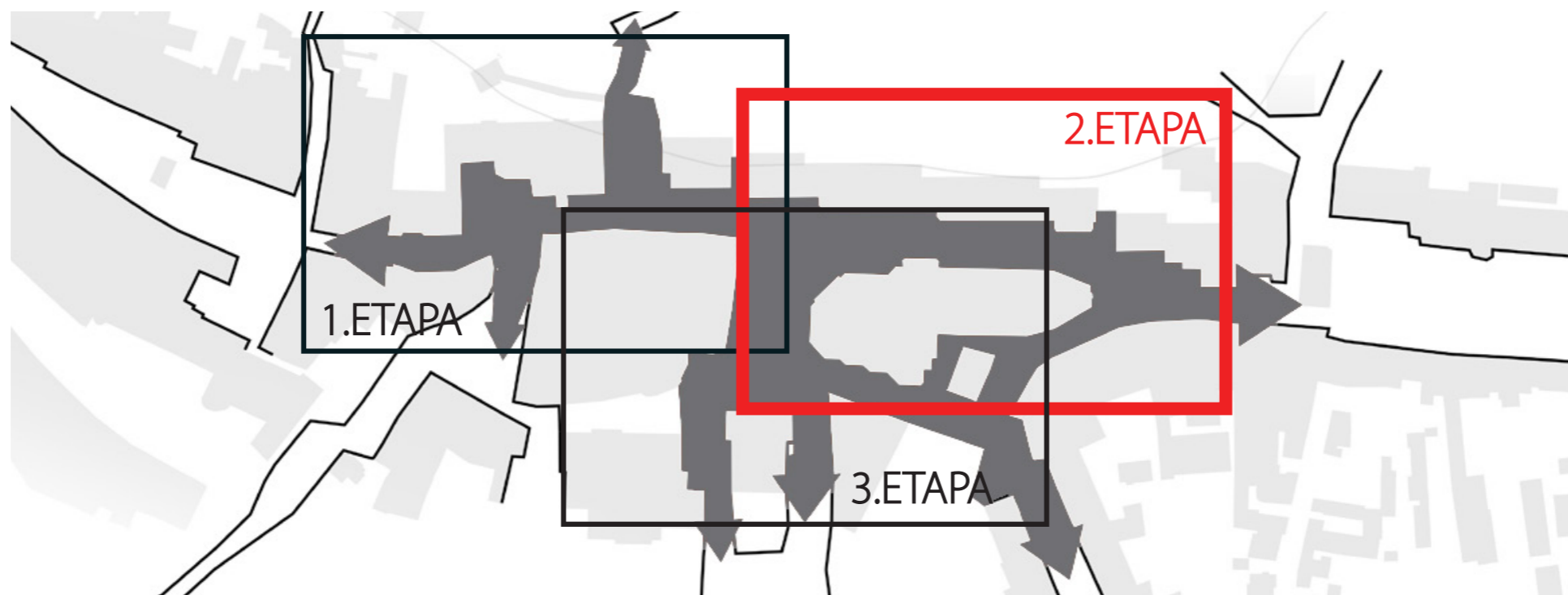
Kameninová dlažba



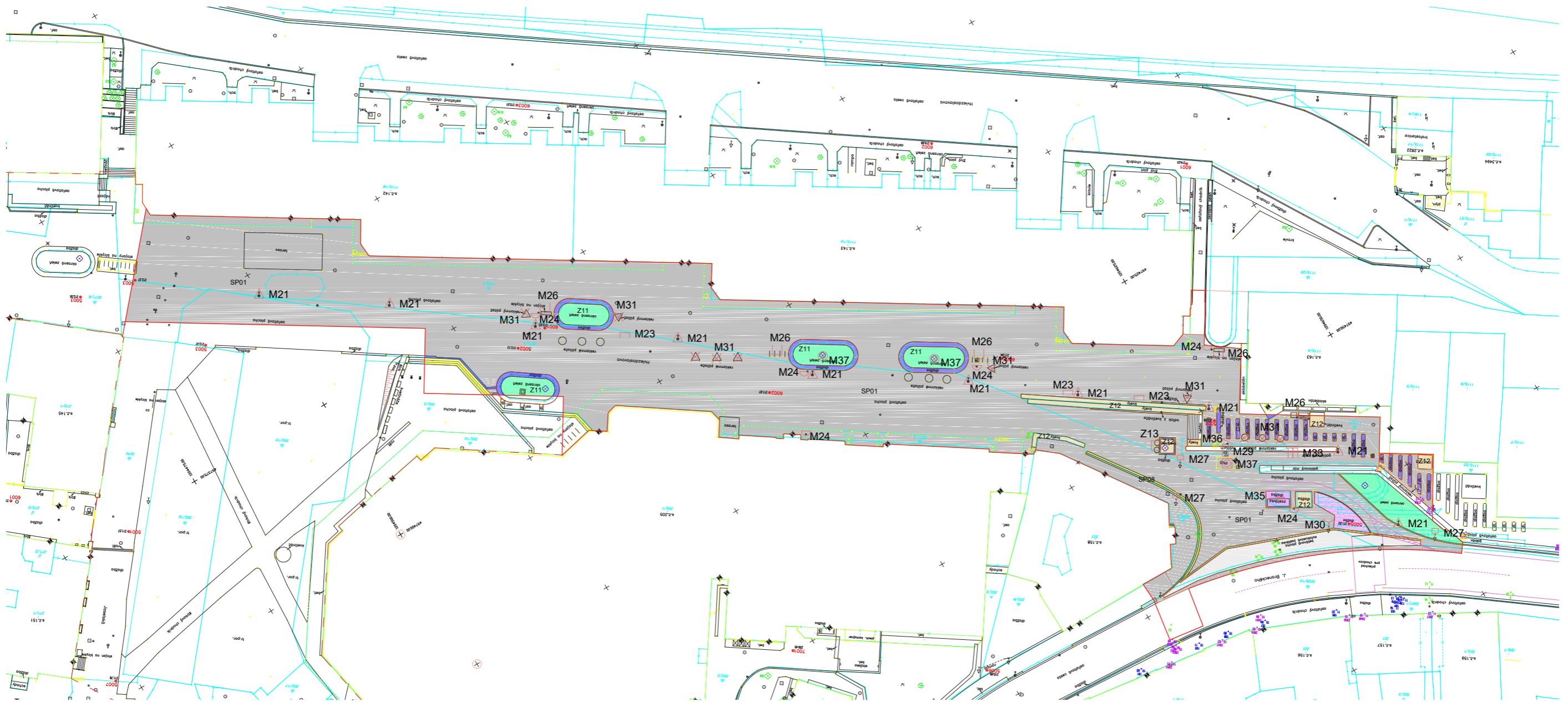
Asfalt



Betón







SP01	Asfalt	SP02	Betón	SP03	Lomový kameň	SP04	Zámková dlažba	SP05	Mačacie hlavy	SP06	Žulová dlažba	SP07	Kameninová dlažba	SP08	Obrubníky	SP09	Betón. konštrukcie	SP10	Betón. konštrukcie+obklad		
SP11	Nízka zeleň	SP12	Zabudované kvetináče	Z13	Kvetináče voľne stojace	M21	Osvetlenie	M22	Pícia fontánka	M23	Lavičky	M24	Odpadkové koše	M25	Pamätník J. Kuciak	M26	Cyklostojany	M27	Dopravné značky	M28	Vlajkosláva
				M29	Elektr. prístroje a zariadenia	M30	Hodiny	M31	Stojany a tabule	M32	Stĺpiky	M33	Zábradlia	M34	Socha	M35	Prístrešky	M36	Vetracie	M37	Stromy na výrub



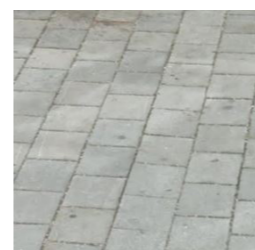
Lomový kameň



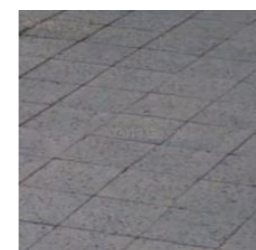
Zámková dlažba



Mačacie hlavy



Žulová dlažba



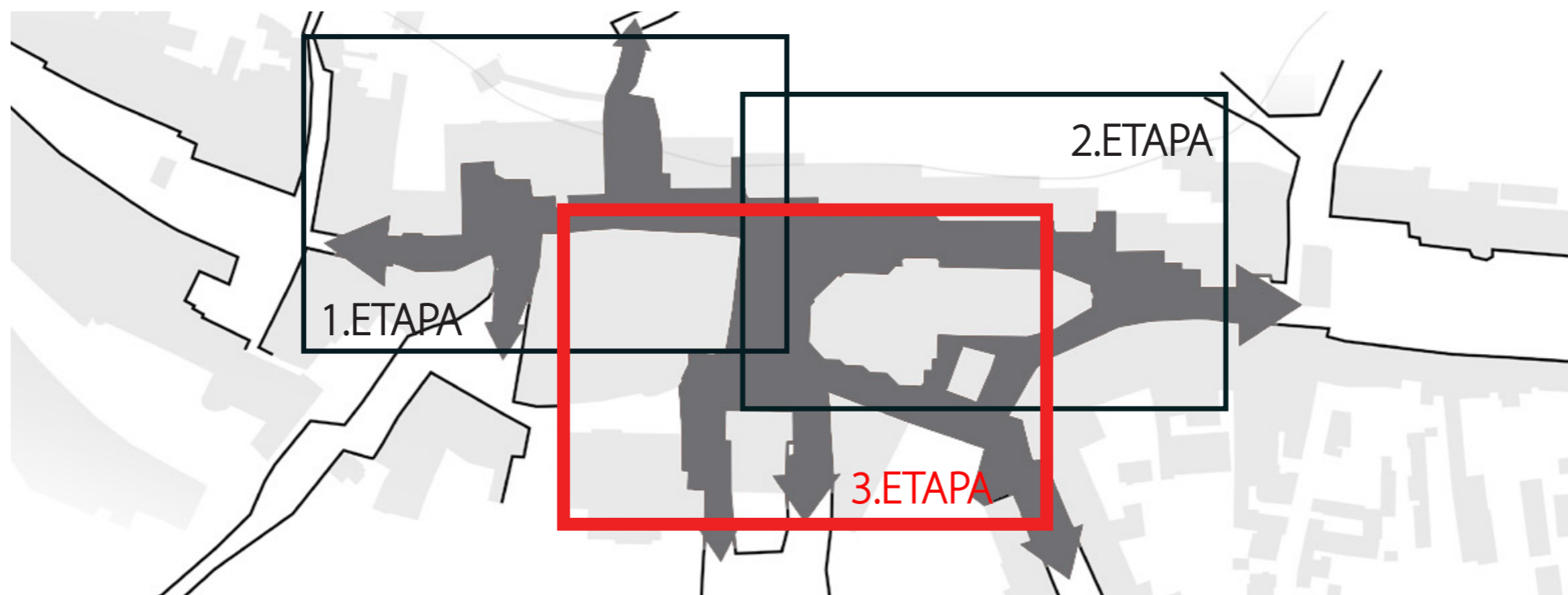
Kameninová dlažba



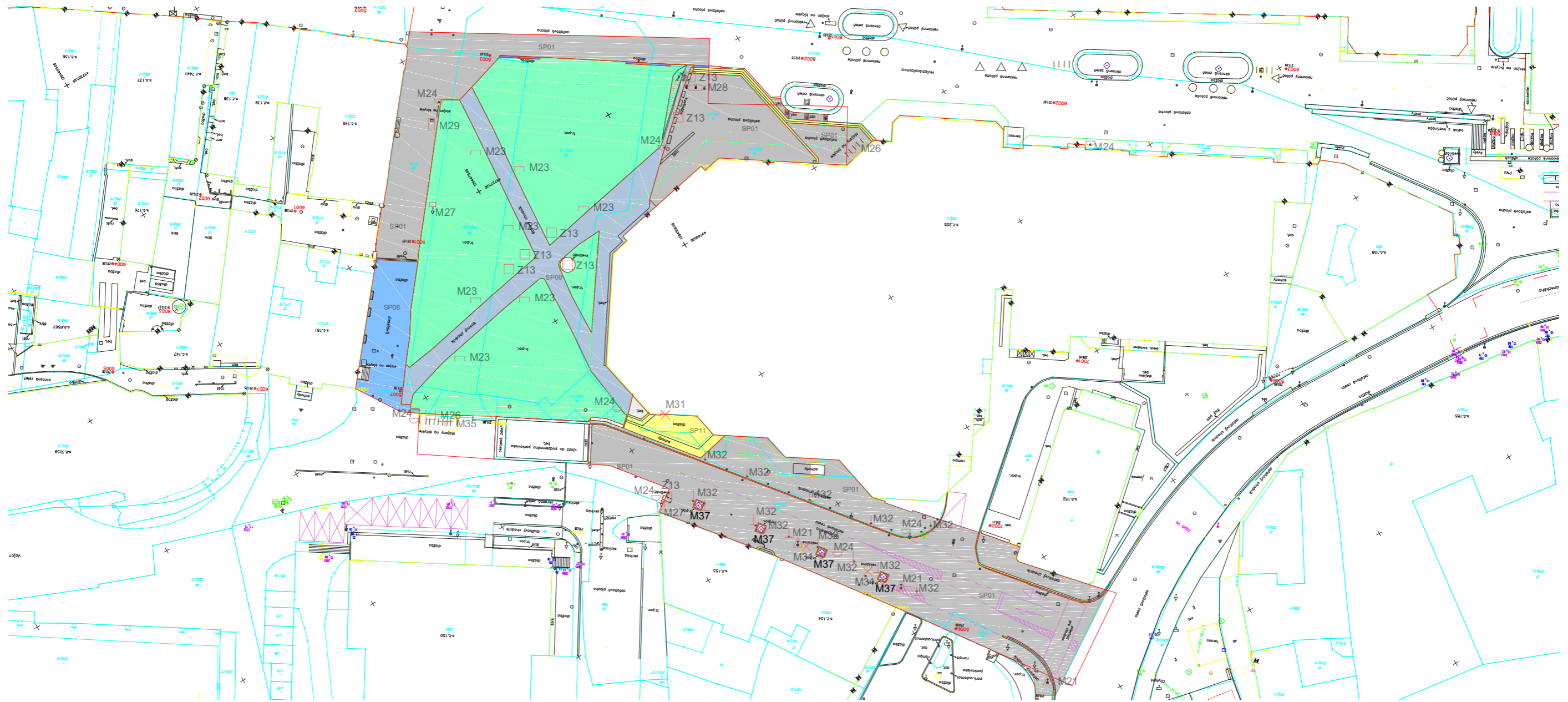
Asfalt



Betón







SP01	Asfalt	SP02	Betón	SP03	Lomový kameň	SP04	Zámková dlažba	SP05	Mačacie hlavy	SP06	Žulová dlažba	SP07	Kameninová dlažba	SP08	Obrubníky	SP09	Betón. konštrukcie	SP10	Betón. konštrukcie+obklad
SP11	Nízka zeleň	SP12	Zabudované kvetináče																
Z13	Kvetináče voľne stojace	M21	Osvetlenie	M22	Pícia fontánka	M23	Lavičky	M24	Odpadkové koše	M25	Pamätník J. Kuciak	M26	Cyklostojany	M27	Dopravné značky	M28	Vlajkosláva		
M29	Elektr. prístroje a zariadenia	M30	Hodiny	M31	Stojany a tabule	M32	Stĺpiky	M33	Zábradlia	M34	Socha	M35	Prístrešky	M36	Vetracie	M37	Stromy na výrub		



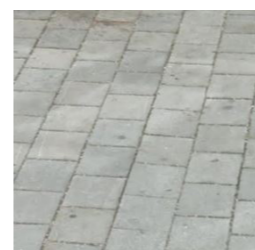
Lomový kameň



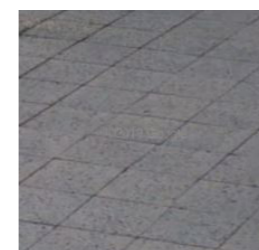
Zámková dlažba



Mačacie hlavy



Žulová dlažba



Kameninová dlažba



Asfalt



Betón