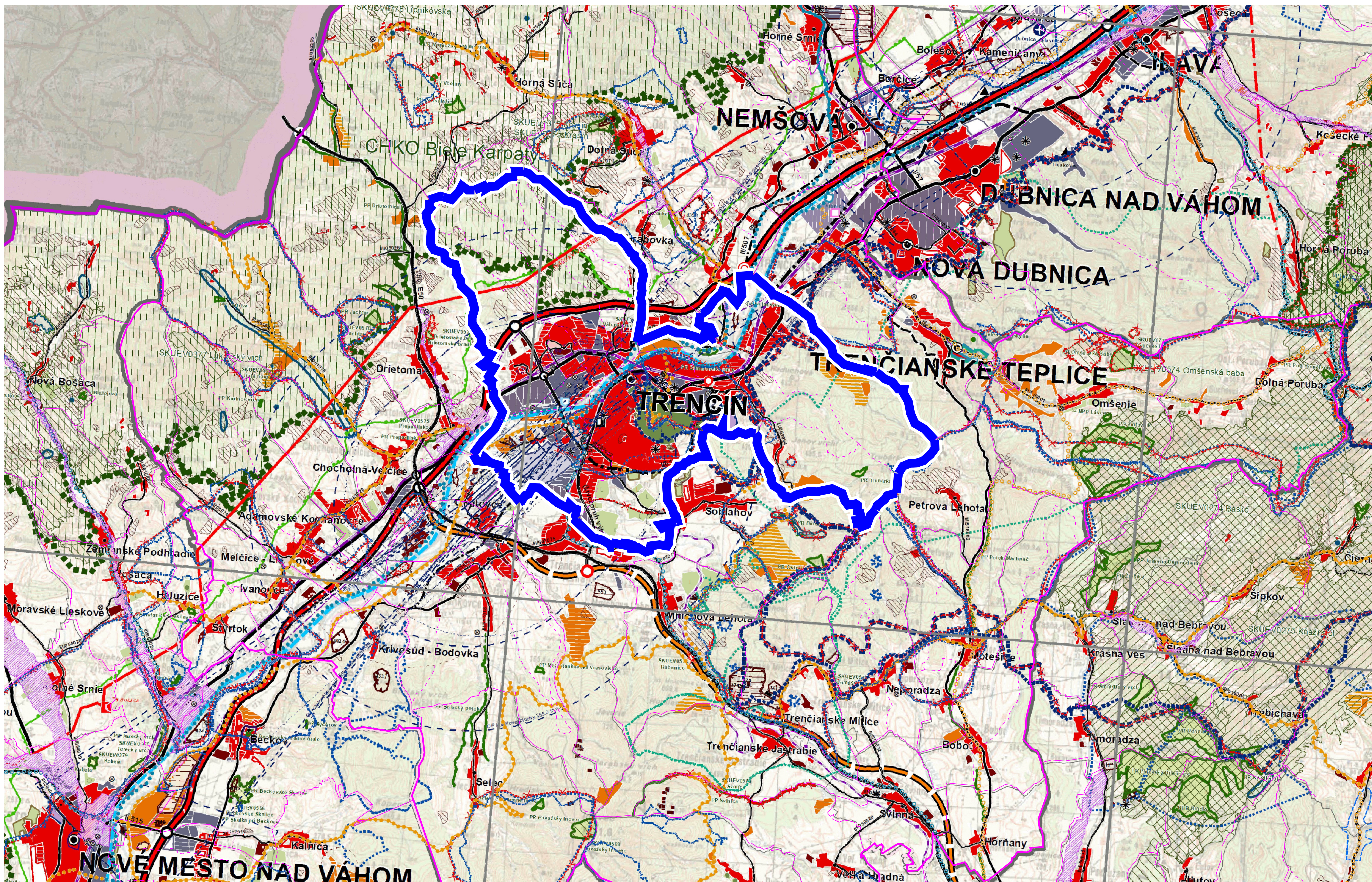


ÚZEMNÝ PLÁN MESTA TREŇČÍN V ZNENÍ ZMIEN A DOPLNKOV č.1 - 7
ŠIRŠIE VZŤAHY



LEGENDA

<p>štátna hranica hranica kraja hranica okresu hranica obce diaľnice stav rýchlostné cesty stav návrh výhled diaľničný privádzač stav návrh výhled cesty I. triedy stav návrh výhled cesty II. triedy stav návrh výhled cesty III. triedy stav návrh výhled</p>	<p>vysokorychlostná železničná trať (VRT) stav výhled železničné trate medzinárodné stav výhled železničná trať nadregionálna stav výhled železničné trate regionálne stav výhled hraničné prechody hraničný prechod cestný - stav hraničný prechod železničný - stav mimodurovové krížiakovky diaľnica a rýchlostných ciest stav návrh výhled ohranné pásma železníc so zákazom stavieb - stav s výškovým obmedzením - stav ostatné - stav</p>	<p>nadregionálna letiská pre medzin. dopravu stav návrh regionálne aerokulobové letiská stav návrh letiská pre teľecské práce stav návrh plochy letísk vodné cesty AGN stav výhled prístavy AGN stav výhled prístav športový stav výhled terminál kombinovanej dopravy stav výhled elektrické stanice ZNMVN stav návrh výhled elektrické vedenia ZVN stav návrh výhled</p>	<p>obytne stav návrh výhled plochy poľnohospodárskej výroby stav návrh plochy priemyselnej výroby, skladov stav návrh plochy osobitného určenia - stav stav návrh plochy rekreácie, cestovného ruchu a športu stav návrh rekrečné priestory - stav stav návrh rekreačná zeleň lesopark - stav lesopark - návrh plochy záhradkárskej osady - stav plochy záhradkárskej osady - návrh špeciálne kultúry ovocné sady záhrady vinice chmeľnice</p>	<p>plochy kúpeľných zariadení plochy kúpeľných zariadení - stav hranica kúpeľného územia - stav priemyselné parky celostátného významu - návrh regionálneho významu - návrh pamiatkové územia mestská pamiatková rezervácia - stav pamiatková zóna - stav pamiatková zóna - návrh národné kultúrne pamiatky (NKP) ochranné pásmo NKP ochranné lesy ochranné pásma fariem stav návrh stav stav stav stav stav stav vodné nádrže polder stav výhled</p>	<p>chránené ložiskové územia (CHLÚ) stav dobyté priestory (DP) stav stav ložiská navyšených nerastov (LNN) stav stav poddĺžkové územia stav zovrusné územia stav stav ložiská raseľny stav stav staré banské diela stav (vybrané) zdroje znečistenia ovzdušia stav stav spaľovne odpadov stav zariadenia na spúšťanie odpadov stav stav skladby odpadov stav stav haldy z úpravy a sprac. rúd (mimo areálu) stav stav odkaliská stav</p>	<p>ochranné územia ochranná krajinná oblasť (CHKO) maloplošné chránené územia stav stav NATURA 2000 chránené vtáčie územia (CHVÚ) - stav chránené európskeho významu (UEV) - stav mokrade mokrade národného významu - stav mokrade regionálneho významu - stav mokrade regionálneho významu bodové mokrade regionálneho významu - stav chránená vodohospodárska oblasť (CHVO) stav stav PHO zdrojov pitných vôd stav ochranné pásma prírodných liečivých zdrojov a prírodných minerálnych zdrojov I. stupeň - stav II. stupeň - stav</p>	<p>cyklistická a cykloturistická sieť cyklistická komunikácia, stav cyklistická komunikácia, návrh koridor cyklistickej komunikácie, výhled cyklotrasa, stav cyklotrasa, návrh cyklotrasa, výhled prekážka vodného toku - návrh záplavová čiara Q100 bodový jav na zrušení líniový jav na zrušení plošný jav na zrušení</p>	<p>podklad: ÚPN VÚC Trenčianskeho kraja v znení zmien a doplnkov</p>
--	--	---	--	--	--	---	--	--



ÚPN mesta Trenčín v znení Zač č. 1 - 7

Širšie vzťahy

M 1 : 50 000

1

Hlavný riešiteľ: Ing. arch. D. Kostovský, Ing. arch. L. Klaučo
 Zodpovedný riešiteľ: Ing. arch. Marek Adamczak
 Obstarávateľ: Mesto Trenčín
 Spracovateľ: AUREX, spol. s r.o., Bratislava, jún 2022

