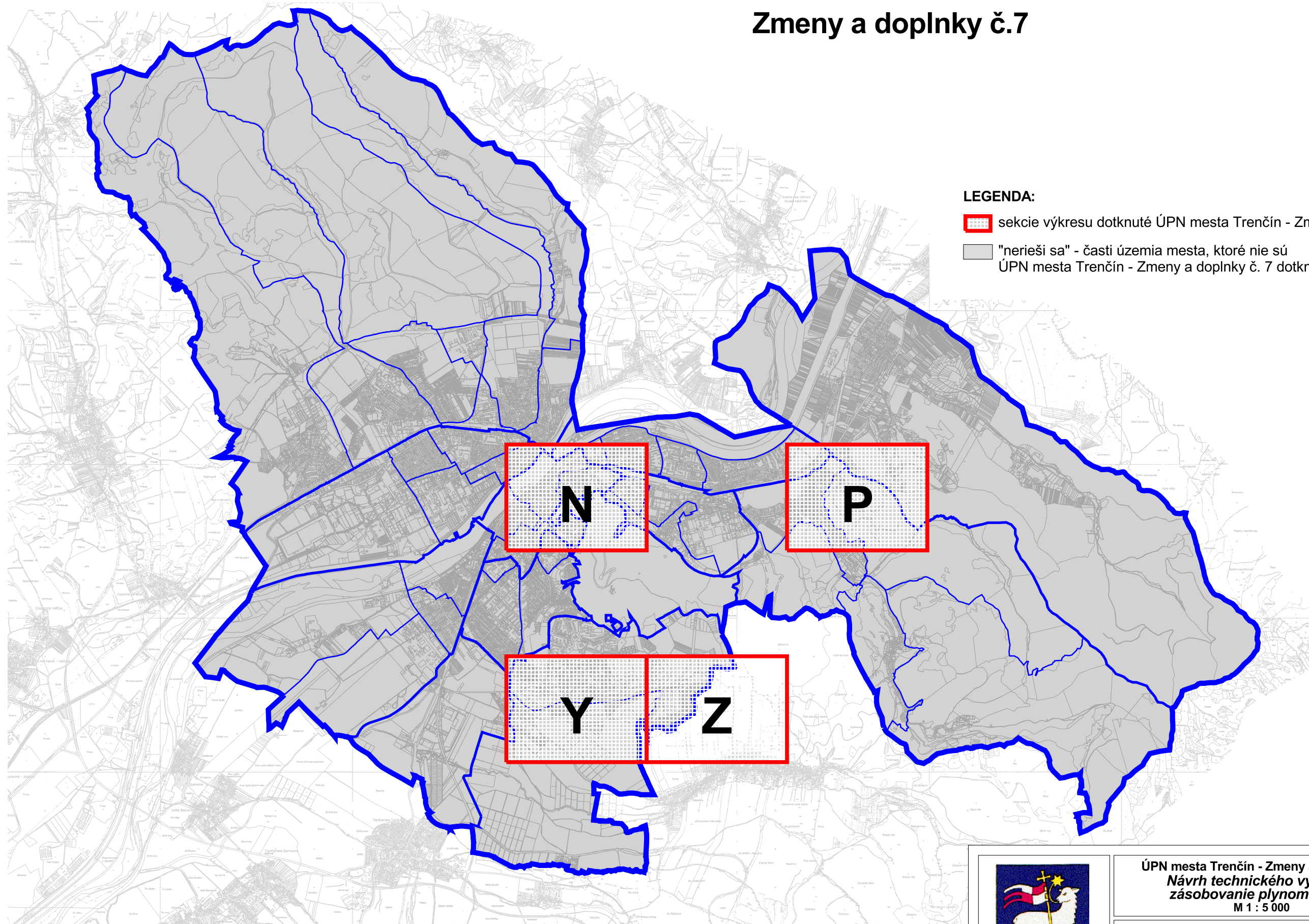
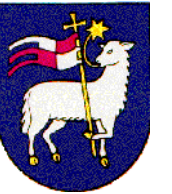




ÚZEMNÝ PLÁN MESTA TREŇČÍN

Zmeny a doplnky č.7



LEGENDA:

-  sekcie výkresu dotknuté ÚPN mesta Trenčín - Zmeny a doplnky č. 7
-  "nerieši sa" - časti územia mesta, ktoré nie sú ÚPN mesta Trenčín - Zmeny a doplnky č. 7 dotknuté



ÚPN mesta Trenčín - Zmeny a doplnky č.7
Návrh technického vybavenia -
zásobovanie plynom a teplom
M 1 : 5 000

5a

Hlavný riešiteľ: Ing. arch. Ľubomír Klaučo
Zodpovedný riešiteľ: Ing. Vasil' Dedo
Obstarávateľ: Mesto Trenčín
Spracovateľ: AUREX, spol. s r.o., Bratislava, jún 2022



ÚZEMNÝ PLÁN MESTA TRENČÍN

Zmeny a doplnky č.7



LEGENDA:

Hranica

- riešeného územia
- mestskej časti
- urbanistického obvodu
- návrh úpravy admin. hranice mesta Trenčín
- zastavaného územia - stav
- zastavaného územia - návrh
- parcely
- mapového listu ZMVM 1:5 000

Funkčné plochy

- | stav | návrh | |
|------|-------|-------------------------------|
| | | bývanie a občianske vybavenie |
| | | výroba a technické vybavenie |
| | | zeleň |
| | | pešia zóna |
| | | vodná plocha, polder |

Funkčné plochy obcí v záujmovom území

- | stav | návrh | výhľad | |
|------|-------|--------|-----------------------------------|
| | | | bývanie a občianske vybavenie |
| | | | výroba a technická infraštruktúra |
| | | | zeleň |
| | | | vodná plocha, polder |

LEGENDA ZMIEN A DOPLNKOV:

- hranica zastavaného územia - návrh, na vypustenie z ÚPN
- plynovod, na vypustenie z ÚPN
- ochranné a bezpečnostné pásmo VTL plynovodu, na vypustenie z ÚPN

Zariadenia plynofikačnej siete

- regulačná stanica plynu SPP
- regulačná stanica plynu - návrh
- doregulačná stanica plynu

Plynovod

- VVTL
- VVTL - návrh
- VTL
- STL90, STL300
- NTL
- NTL - návrh
- STL - návrh
- ochranné pásmo plynovodu
- bezpečnostné pásmo plynovodu

Zariadenia rozvodu tepla

- výhrevňa
- výhrevňa - zrušenie
- výhrevňa - návrh
- kotolňa
- odovzdávacia stanica tepla
- kotolňa s návrhom zmeny na OST

Rozvod tepla

- primárny rozvod využívaný
- primárny rozvod nevyužívaný
- sekundárny rozvod využívaný
- sekundárny rozvod využívaný regulovaný
- sekundárny rozvod využívaný neregulovaný
- sekundárny rozvod nevyužívaný
- sekundárny rozvod - návrh
- rozvod TÚV využívaný
- rozvod TÚV nevyužívaný
- trasa kolektoru - návrh

Potreba plynu pre novonavrhované plochy a zariadenia

MČ 07 Juh			
Etapa	Funkcia	Nárast spotreby plynu [m3/hod]	Nárast spotreby plynu [tis. m3/rok]
Návrh do r. 2030	BD (HBV)	926	1 390
	RD (IBV)	511	1 277
	OV a výroba spolu	1 138	2 429
		2 575	5 096

Potreba tepla pre novonavrhované plochy a zariadenia

MČ 07 Juh		
Etapa	Funkcia	Nárast spotreby tepla [kW]
Návrh do r. 2030	BD (HBV)	8 106,0
	RD (IBV)	4 380,0
	OV	9 315,3
	výroba spolu	769,8
		22 571,1

Funkčné plochy a hranice zastavaného územia vo výkrese sa menia podľa ich zobrazenia vo výkrese č.7

	ÚPN mesta Trenčín - Zmeny a doplnky č.7 Návrh technického vybavenia - zásobovanie plynom a teplom M 1 : 5 000	5a
	Hlavný riešiteľ: Ing. arch. Ľubomír Klaučo Zodpovedný riešiteľ: Ing. Vasil' Deďo Obstarávateľ: Mesto Trenčín Spracovateľ: AUREX, spol. s r.o., Bratislava, jún 2022	

ÚZEMNÝ PLÁN MESTA TREŇČÍN

v znení zmien a doplnkov č. 1 - 6



LEGENDA:

Hranica

- riešeného územia
- mestskej časti
- urbanistického obvodu
- návrh úpravy admin. hranice mesta Trenčín
- zastavaného územia - stav
- zastavaného územia - návrh
- parcely
- mapového listu ZMVM 1:5 000

Funkčné plochy

- | stav | návrh | |
|------|-------|-------------------------------|
| | | bývanie a občianske vybavenie |
| | | výroba a technické vybavenie |
| | | zeleň |
| | | pešia zóna |
| | | vodná plocha, polder |

Funkčné plochy obcí v záujmovom území

- | stav | návrh | výhľad | |
|------|-------|--------|-----------------------------------|
| | | | bývanie a občianske vybavenie |
| | | | výroba a technická infraštruktúra |
| | | | zeleň |
| | | | vodná plocha, polder |

Zariadenia plynofikačnej siete

- regulačná stanica plynu SPP
- regulačná stanica plynu - návrh
- doregulačná stanica plynu

Plynovod

- VVTL
- VVTL - návrh
- VTL
- STL90, STL300
- NTL
- NTL - návrh
- STL - návrh

- ochranné pásmo plynovodu
- bezpečnostné pásmo plynovodu

Zariadenia rozvodu tepla

- výhrevňa
- výhrevňa - zrušenie
- výhrevňa - návrh
- kotolňa
- odovzdávacia stanica tepla
- kotolňa s návrhom zmeny na OST

Rozvod tepla

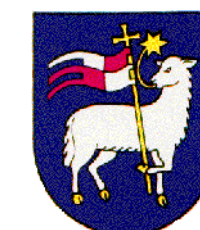
- primárny rozvod využívaný
- primárny rozvod nevyužívaný
- sekundárny rozvod využívaný
- sekundárny rozvod využívaný regulovaný
- sekundárny rozvod využívaný neregulovaný
- sekundárny rozvod nevyužívaný
- sekundárny rozvod - návrh
- rozvod TÚV využívaný
- rozvod TÚV nevyužívaný
- trasa kolektoru - návrh

Potreba plynu pre novonavrhované plochy a zariadenia

MČ 07 Juh			
Etapa	Funkcia	Nárast spotreby plynu [m ³ /hod]	Nárast spotreby plynu [tis. m ³ /rok]
Návrh do r. 2030	BD (HBV)	926	1 390
	RD (IBV)	511	1 277
	OV a výroba spolu	1 138	2 429
		2 575	5 096

Potreba tepla pre novonavrhované plochy a zariadenia

MČ 07 Juh		
Etapa	Funkcia	Nárast spotreby tepla [kW]
Návrh do r. 2030	BD (HBV)	8 106,0
	RD (IBV)	4 380,0
	OV	9 315,3
	výroba spolu	769,8
		22 571,1

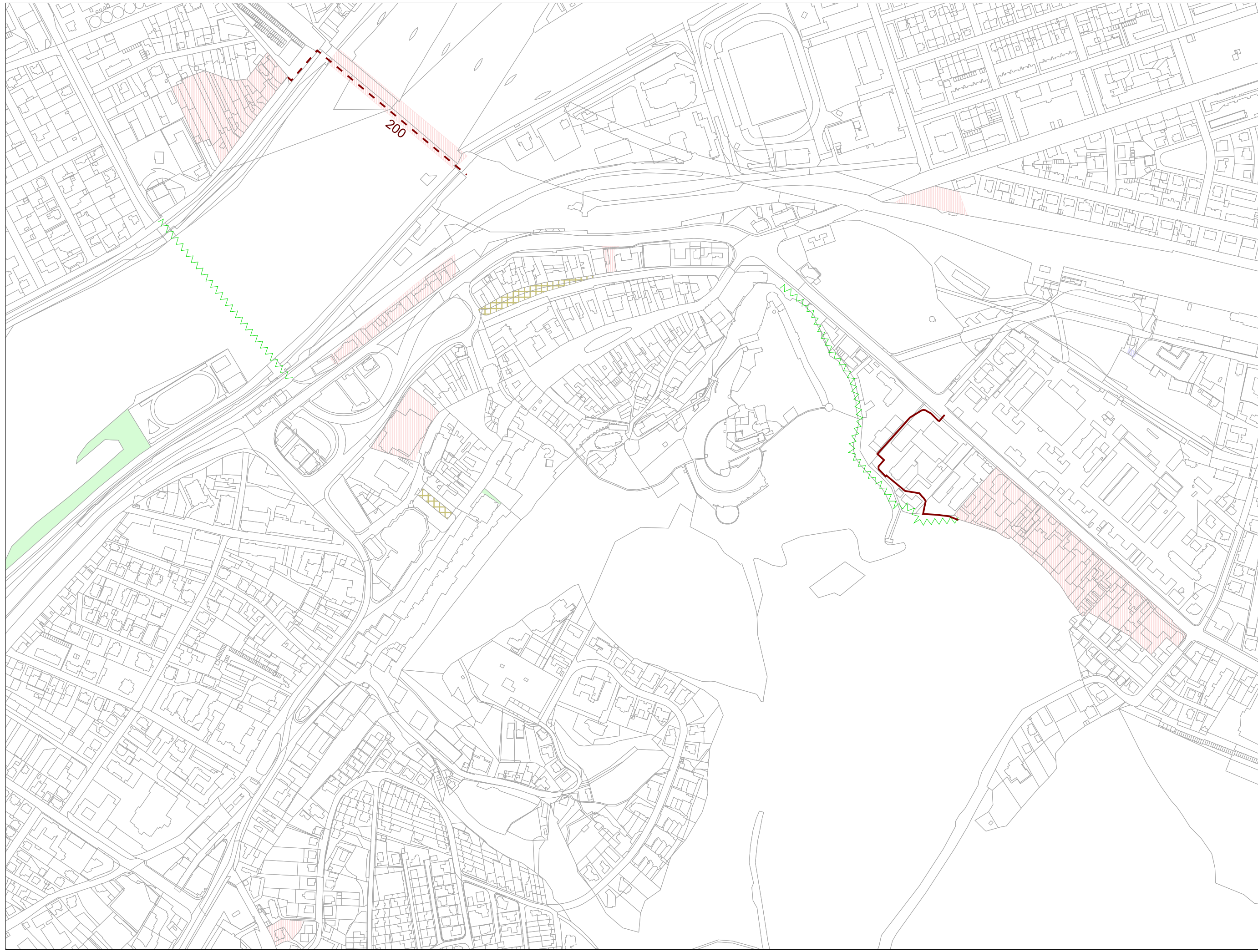


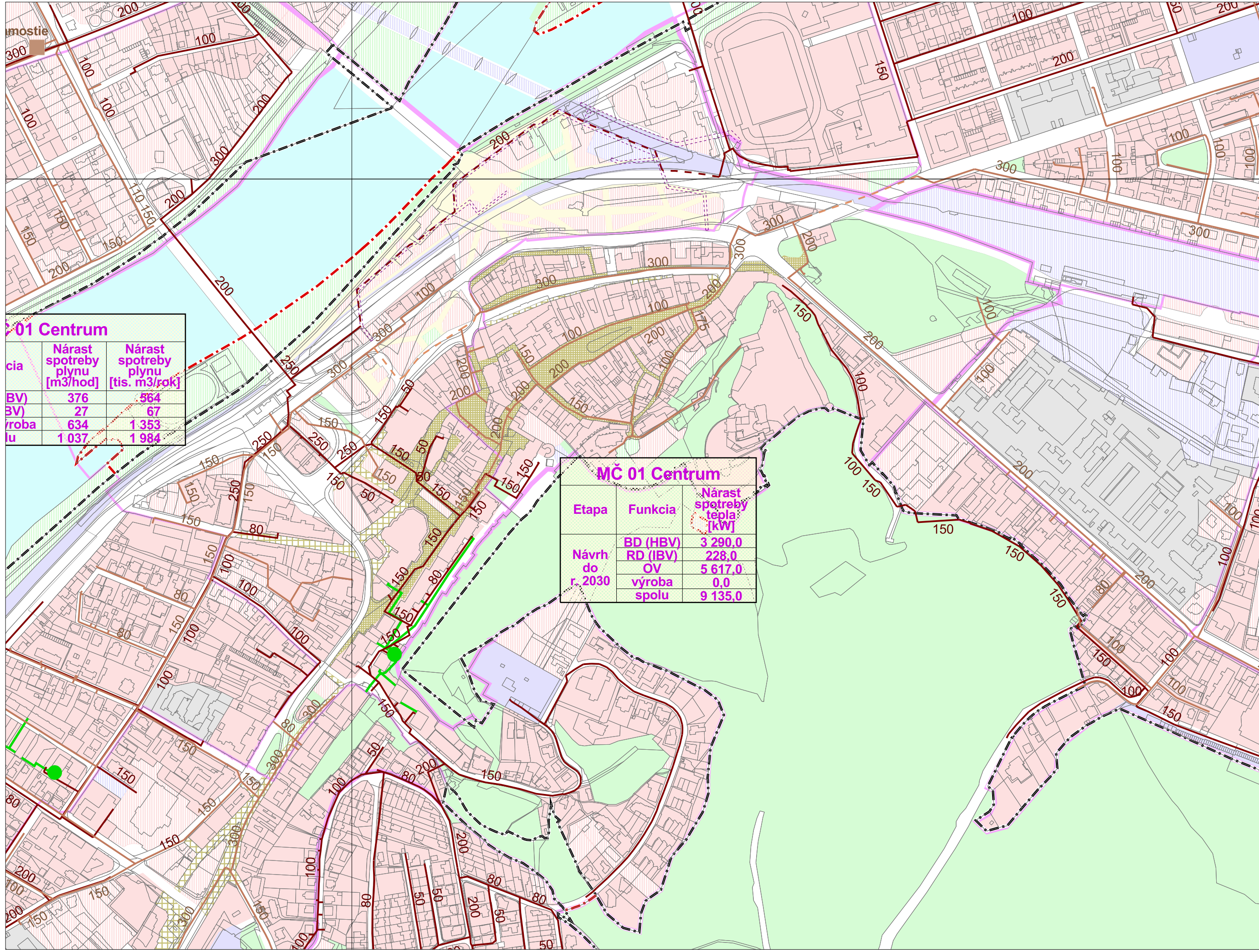
ÚPN mesta Trenčín - zmeny a doplnky č.7
Návrh technického vybavenia -
zásobovanie plynom a teplom
M 1 : 5 000

5a

Hlavný riešiteľ: Ing. arch. Dušan Kostovský
Zodpovedný riešiteľ: Ing. Ivan Novák, Ing. Vasil' Ded'o
Obstarávateľ: Mesto Trenčín
Spracovateľ: AUREX, spol. s r.o., Bratislava, apríl 2021

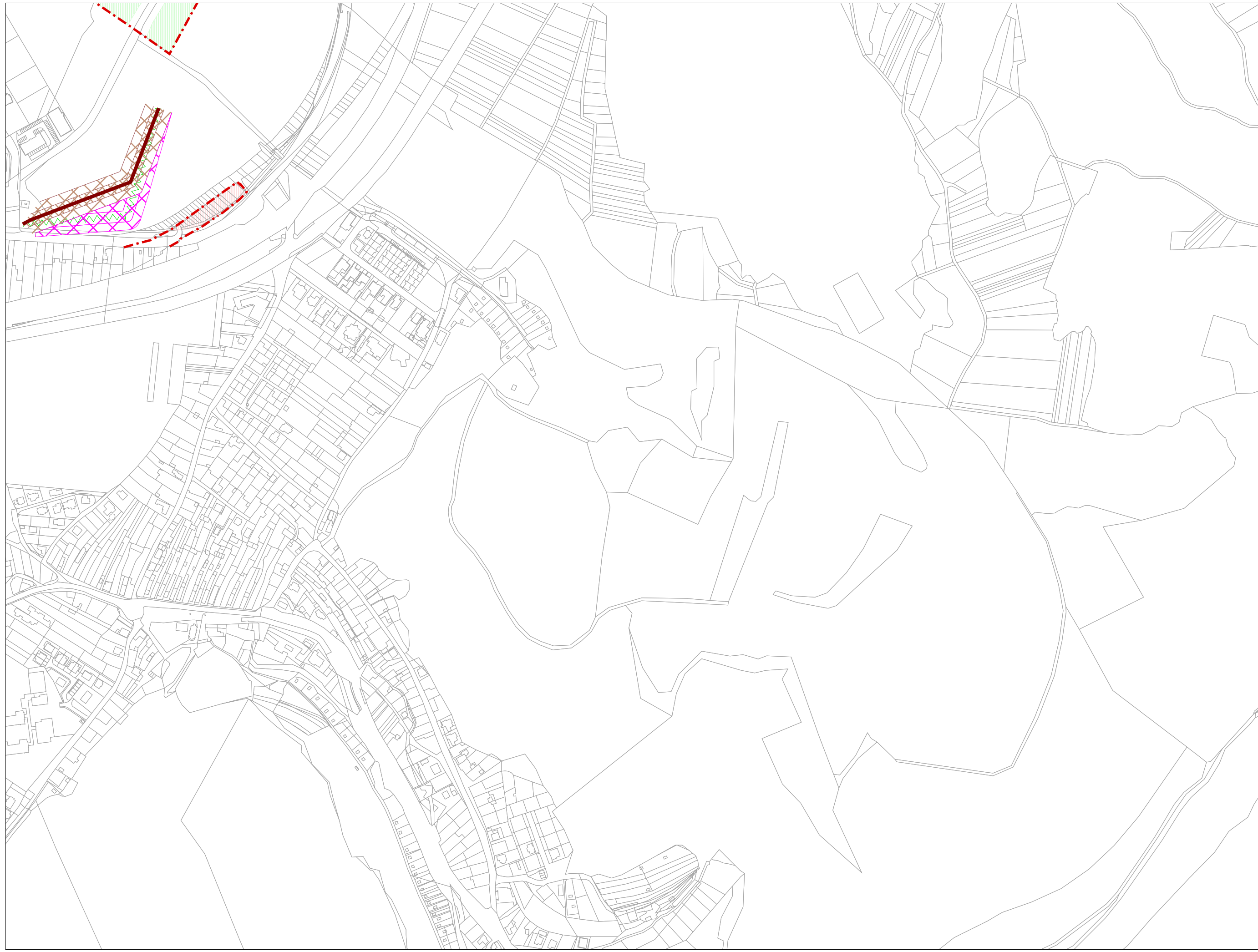


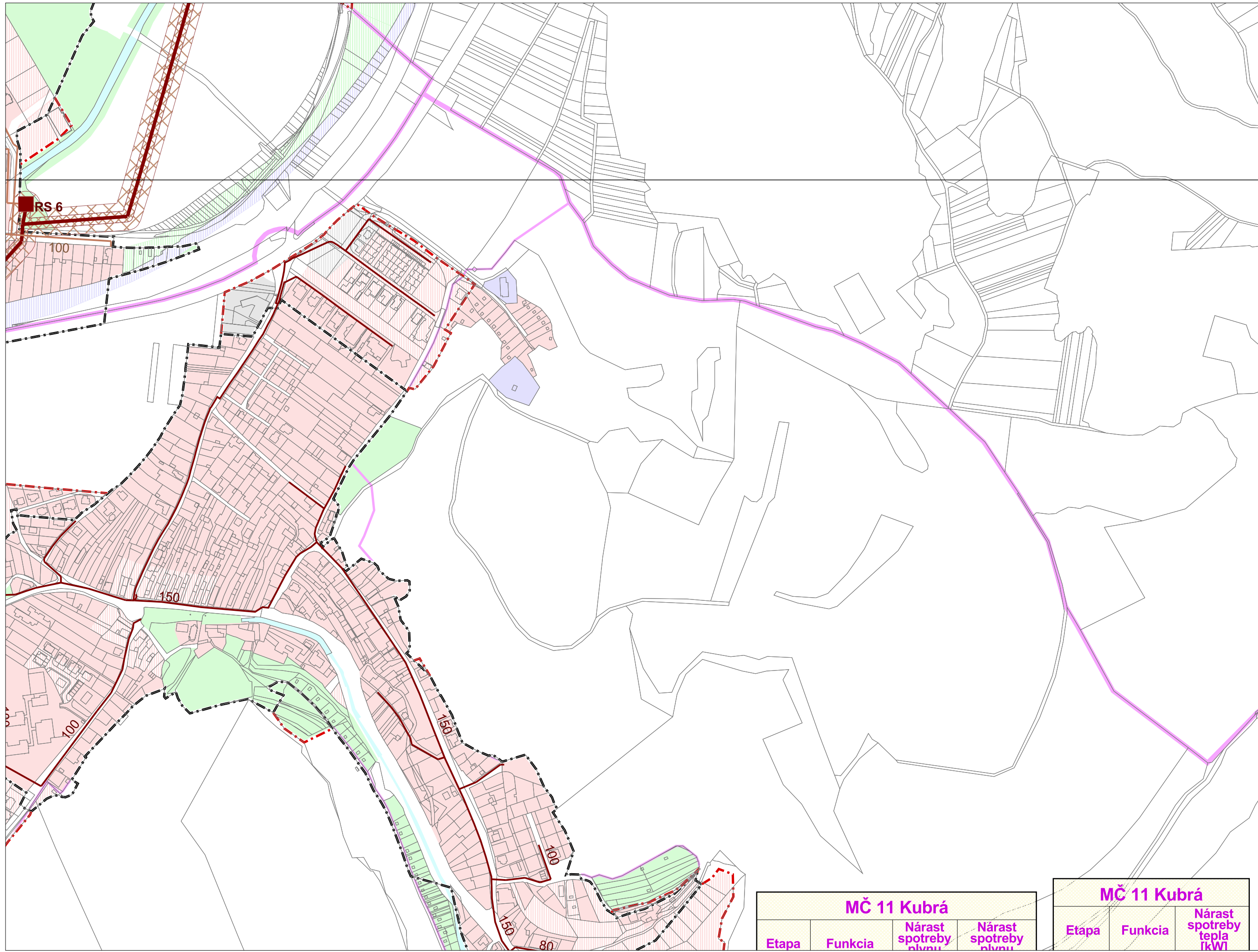




MČ 01 Centrum		
Funkcia	Nárast spotreby plynu [m3/hod]	Nárast spotreby plynu [tis. m3/rok]
BD (BV)	376	564
RD (BV)	27	67
výroba	634	1 353
spolu	1 037	1 984

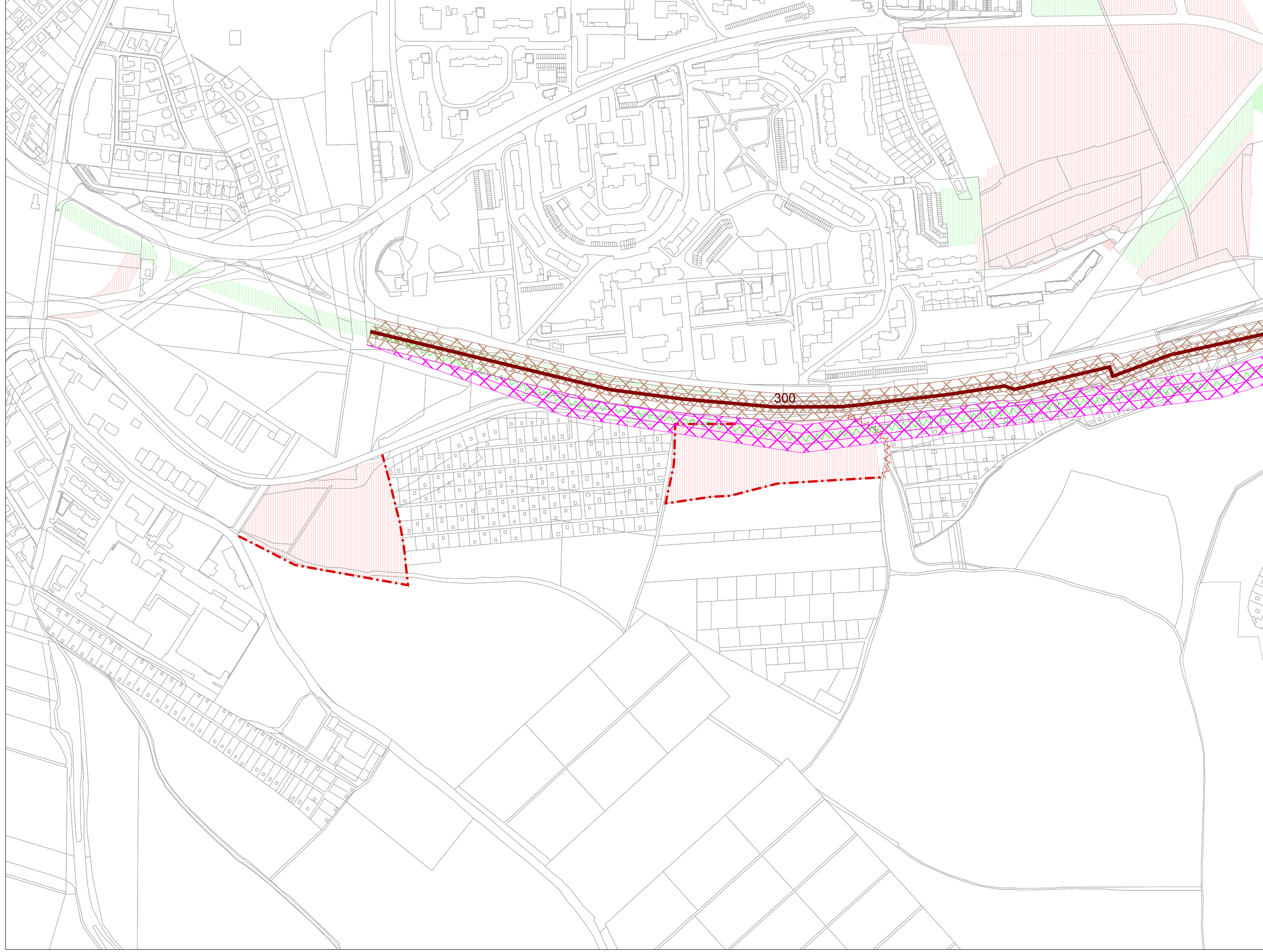
MČ 01 Centrum		
Etapa	Funkcia	Nárast spotreby tepla [kW]
Návrh do r. 2030	BD (HBV)	3 290,0
	RD (IBV)	228,0
	OV	5 617,0
	výroba spolu	0,0
		9 135,0

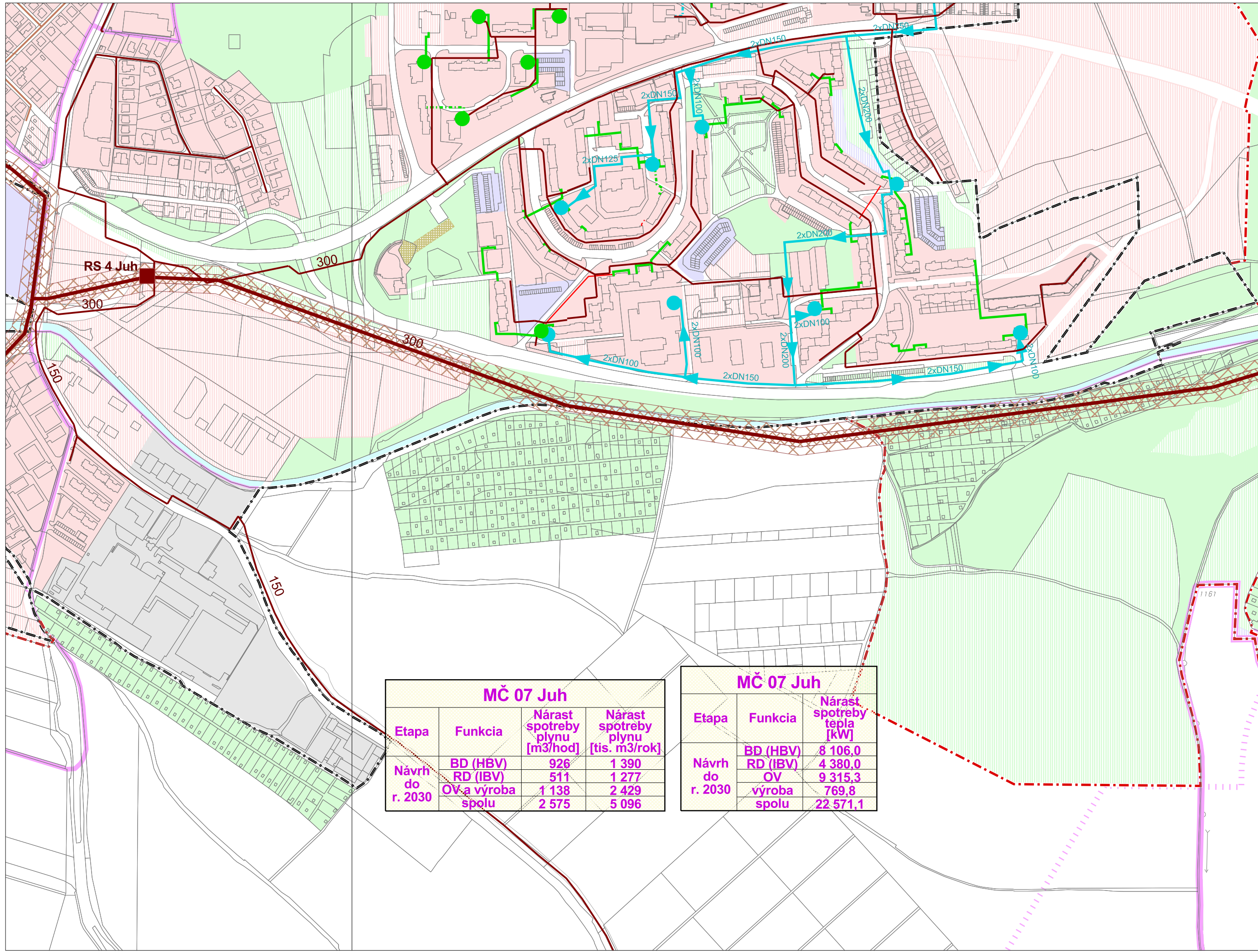




MČ 11 Kubrá			
Etapa	Funkcia	Nárast spotreby plynu	Nárast spotreby plynu

MČ 11 Kubrá		
Etapa	Funkcia	Nárast spotreby tepla (kW)





MČ 07 Juh			
Etapa	Funkcia	Nárast spotreby plynu [m3/hod]	Nárast spotreby plynu [tis. m3/rok]
Návrh do r. 2030	BD (HBV)	926	1 390
	RD (IBV)	511	1 277
	OV a výroba spolu	1 138	2 429
	spolu	2 575	5 096

MČ 07 Juh		
Etapa	Funkcia	Nárast spotreby tepla [kW]
Návrh do r. 2030	BD (HBV)	8 106,0
	RD (IBV)	4 380,0
	OV	9 315,3
	výroba spolu	769,8
	spolu	22 571,1



