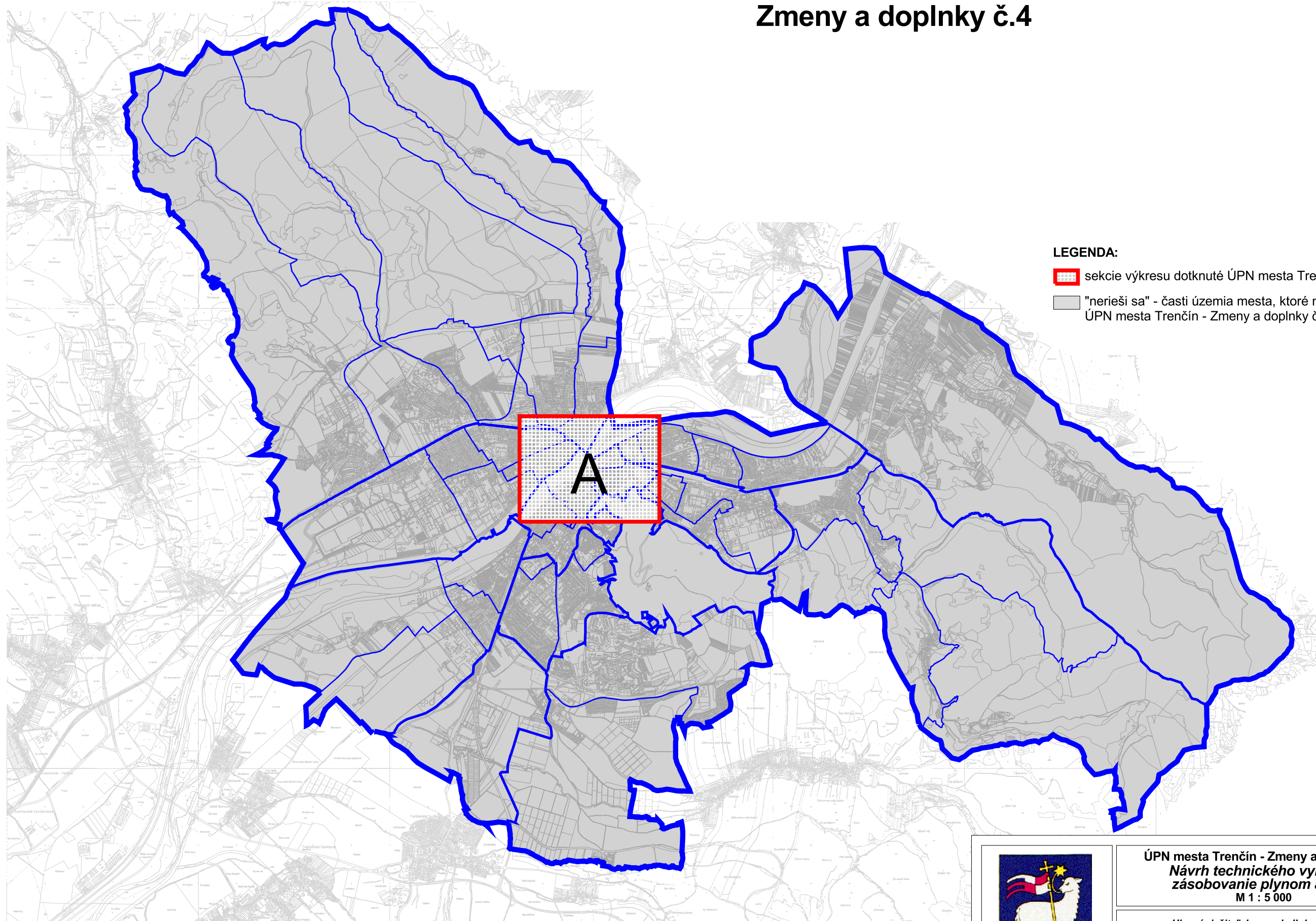




# ÚZEMNÝ PLÁN MESTA TREŇČÍN

## Zmeny a doplnky č.4



### LEGENDA:

-  sekcie výkresu dotknuté ÚPN mesta Trenčín - Zmeny a doplnky č. 4
-  "nerieši sa" - časti územia mesta, ktoré nie sú ÚPN mesta Trenčín - Zmeny a doplnky č. 4 dotknuté



ÚPN mesta Trenčín - Zmeny a doplnky č.4  
Návrh technického vybavenia -  
zásobovanie plynom a teplom  
M 1 : 5 000

5a

Hlavný riešiteľ: Ing. arch. Ľubomír Klaučo  
Zodpovedný riešiteľ: Ing. Vasil' Deďo  
Obstarávateľ: Mesto Trenčín  
Spracovateľ: AUREX, spol. s r.o., Bratislava, február 2021



# ÚZEMNÝ PLÁN MESTA TREŇČÍN

## Zmeny a doplnky č.4



### LEGENDA:

#### Hranica

--- zastavaného územia - návrh

#### Funkčné plochy

stav	návrh	
		bývanie a občianske vybavenie
		výroba a technické vybavenie
		zeleň
		pešia zóna

#### Plynovod

— STL90, STL300

— NTL

#### DOPLNENIE LEGENDY VÝKRESU:

--- NTL - návrh

--- STL - návrh

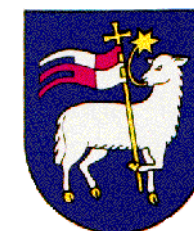
--- trasa kolektoru - návrh

#### LEGENDA ZMIEN A DOPLNKOV:

--- hranica zastavaného územia - návrh, na vypustenie z ÚPN

--- plynovod na vypustenie z ÚPN

Funkčné plochy vo výkrese sa menia podľa ich zobrazenia vo výkrese č.7



ÚPN mesta Trenčín - Zmeny a doplnky č.4  
Návrh technického vybavenia -  
zásobovanie plynom a teplom  
M 1 : 5 000

5a

Hlavný riešiteľ: Ing. arch. Ľubomír Klaučo  
Zodpovedný riešiteľ: Ing. Vasil' Ded'o  
Obstarávateľ: Mesto Trenčín  
Spracovateľ: AUREX, spol. s r.o., Bratislava, február 2021



# ÚZEMNÝ PLÁN MESTA TRENČÍN

v znení zmien a doplnkov 1 - 3, 5, 6



## LEGENDA:

### Hranica

- riešeného územia
- mestskej časti
- urbanistického obvodu
- návrh úpravy admin. hranice mesta Trenčín
- zastavaného územia - stav
- zastavaného územia - návrh
- parcely
- mapového listu ZMVM 1:5 000

### Funkčné plochy

- | stav | návrh |                               |
|------|-------|-------------------------------|
|      |       | bývanie a občianske vybavenie |
|      |       | výroba a technické vybavenie  |
|      |       | zeleň                         |
|      |       | pešia zóna                    |
|      |       | vodná plocha, polder          |

### Funkčné plochy obcí v záujmovom území

- | stav | návrh | výhľad |                                   |
|------|-------|--------|-----------------------------------|
|      |       |        | bývanie a občianske vybavenie     |
|      |       |        | výroba a technická infraštruktúra |
|      |       |        | zeleň                             |
|      |       |        | vodná plocha, polder              |

### Zariadenia plynofikačnej siete

- regulačná stanica plynu SPP
- regulačná stanica plynu - návrh
- doregulačná stanica plynu

### Plynovod

- VVTL
- VVTL - návrh
- VTL
- STL90, STL300
- NTL
- ochranné pásmo plynovodu
- bezpečnostné pásmo plynovodu

### Zariadenia rozvodu tepla

- výhrevňa
- výhrevňa - zrušenie
- výhrevňa - návrh
- kotolňa
- odovzdávací stanica tepla
- kotolňa s návrhom zmeny na OST

### Rozvod tepla

- primárny rozvod využívaný
- primárny rozvod nevyužívaný
- sekundárny rozvod využívaný
- sekundárny rozvod využívaný regulovaný
- sekundárny rozvod využívaný neregulovaný
- sekundárny rozvod nevyužívaný
- sekundárny rozvod - návrh
- rozvod TÚV využívaný
- rozvod TÚV nevyužívaný

### Potreba plynu pre novonavrhované plochy a zariadenia

MČ 07 Juh			
Etapa	Funkcia	Nárast spotreby plynu [m <sup>3</sup> /hod]	Nárast spotreby plynu [tis. m <sup>3</sup> /rok]
Návrh do r. 2030	BD (HBV)	926	1 390
	RD (IBV)	511	1 277
	OV a výroba spolu	1 138	2 429
		2 575	5 096

### Potreba tepla pre novonavrhované plochy a zariadenia

MČ 07 Juh		
Etapa	Funkcia	Nárast spotreby tepla [kW]
Návrh do r. 2030	BD (HBV)	8 106,0
	RD (IBV)	4 380,0
	OV	9 315,3
	výroba spolu	769,8
		22 571,1

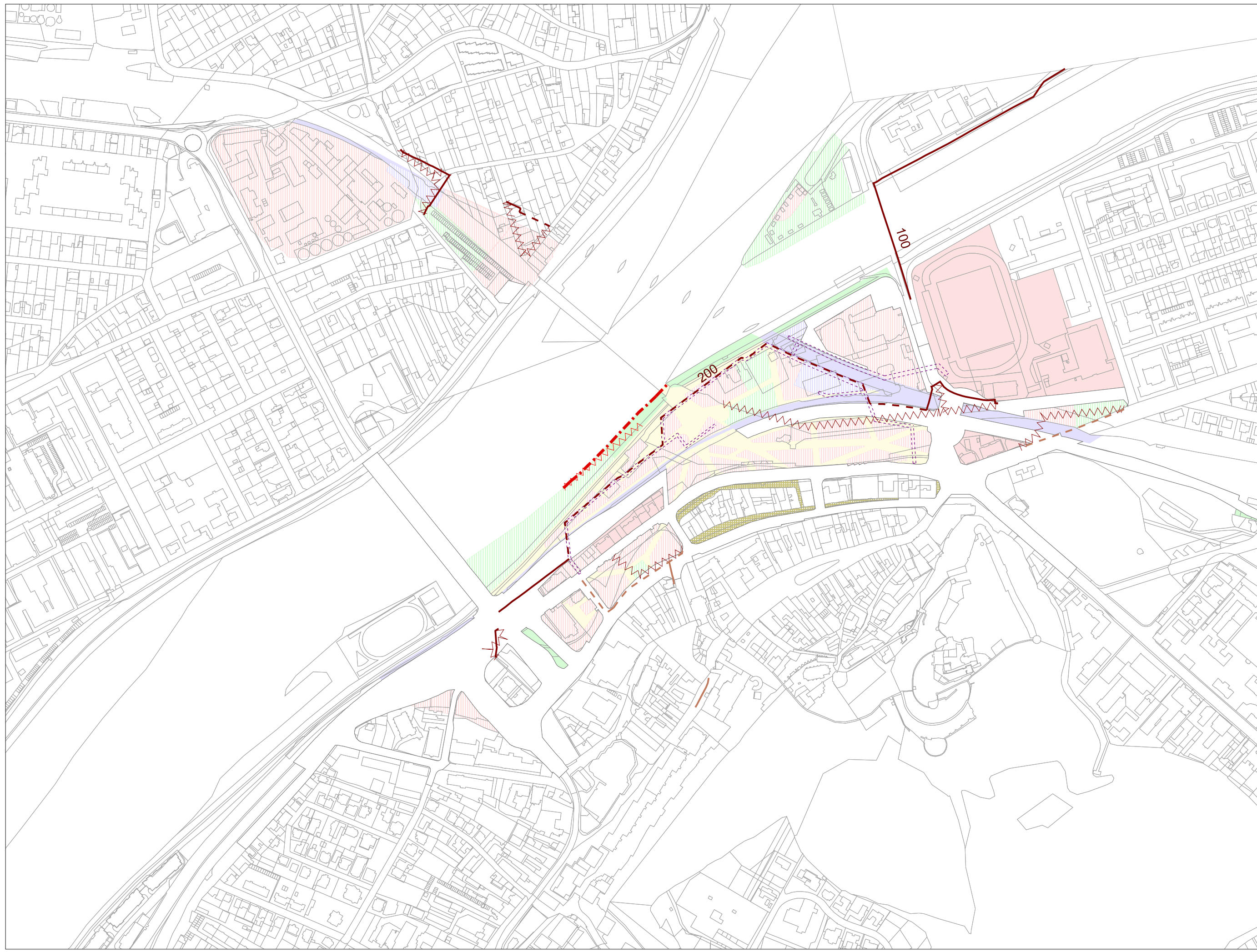


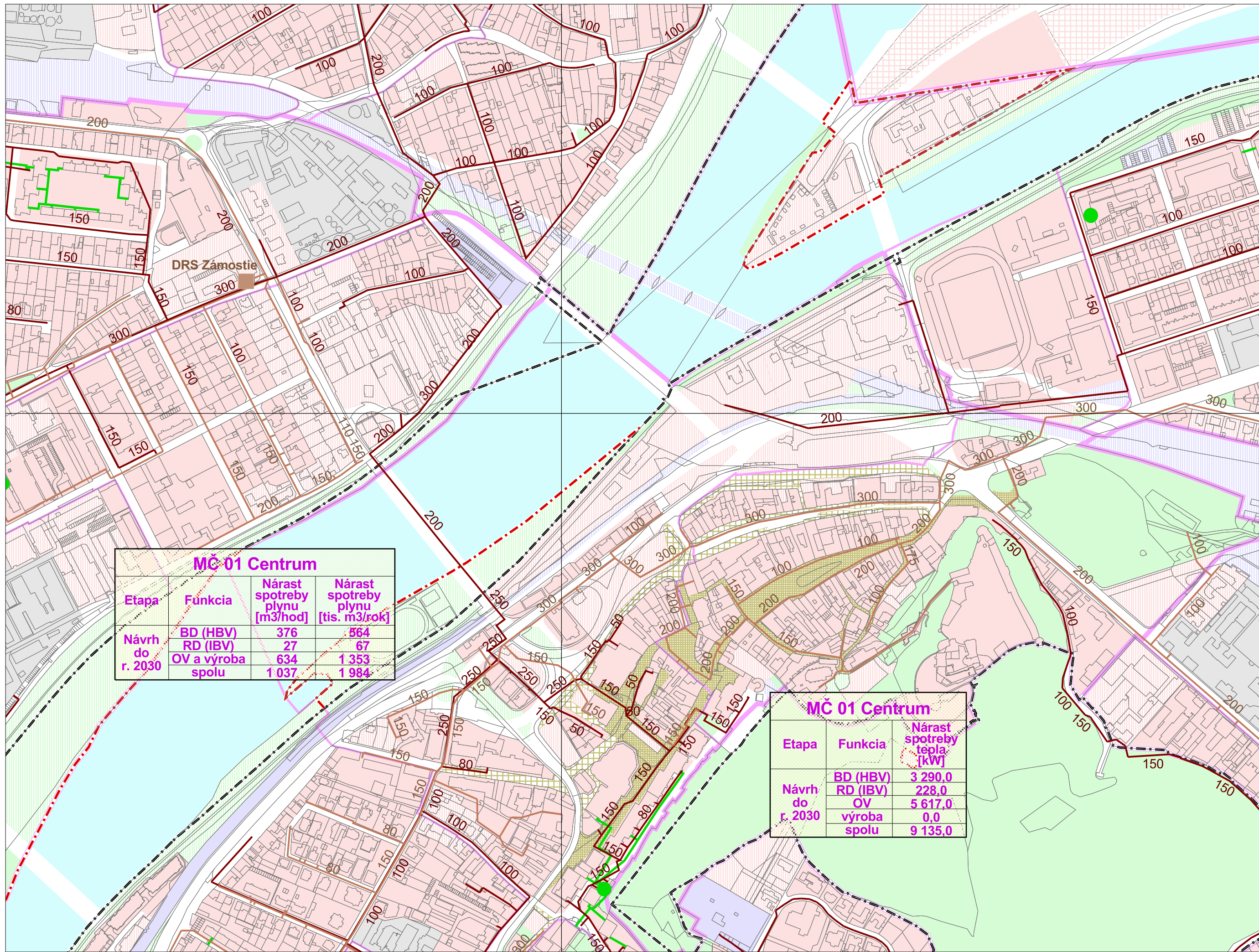
ÚPN mesta Trenčín - v znení ZaD č. 1 - 3, 5, 6  
**Návrh technického vybavenia - zásobovanie plynom a teplom**  
 M 1 : 5 000

5a

Hlavný riešiteľ: Ing. arch. Dušan Kostovský  
 Zodpovedný riešiteľ: Ing. Ivan Novák, Ing. Vasil' Ded'o  
 Obstarávateľ: Mesto Trenčín  
 Spracovateľ: AUREX, spol. s r.o., Bratislava, máj 2020







**MČ 01 Centrum**

Etapa	Funkcia	Nárast spotreby plynu [m3/hod]	Nárast spotreby plynu [tis. m3/rok]
Návrh do r. 2030	BD (HBV)	376	864
	RD (IBV)	27	67
	OV a výroba spolu	634	1 353
		1 037	1 984

**MČ 01 Centrum**

Etapa	Funkcia	Nárast spotreby tepla [kW]
Návrh do r. 2030	BD (HBV)	3 290,0
	RD (IBV)	228,0
	OV	5 617,0
	výroba spolu	0,0
		9 135,0