



MESTSKÝ ÚRAD V TRENČÍNE
MIEROVÉ NÁMESTIE 2
911 64 TRENČÍN

Mgr. Ivana Sulíková
Garant VMČ Stred

VÁŠ LIST ČÍSLO / ZO DŇA

10.08.2020

NAŠE ČÍSLO

MSÚTN-UMM-
P/2020/41065/92247/PLZ

VYBAVUJE / LINKA

Ing. Bc. Žaneta Plešková
0326504445/0911041805

TRENČÍN

17.08.2020

Vec: Žiadosť o vyjadrenie - VMČ Stred

Žiadame Vás o vyjadrenie k predaju nehnuteľnosti – pozemku v k.ú. Trenčín, novovytvorená **C-KN parc.č. 3325/17** zastavaná plocha a nádvorie o výmere **22 m²**, odčlenená geometrickým plánom z pôvodnej C-KN parc.č. 3325/11 zapísanej na LV č.1, ako vlastník Mesto Trenčín v podiele 1/1-ina, pre **Františka Brázdu**, za účelom zabezpečenia prístupu do garáže vo vlastníctve žiadateľa. Ide o pozemok na Ul. Rybárska nachádzajúci sa medzi chodníkom a garážou vo vlastníctve žiadateľa, ktorý je využívaný, ako prístup. Mesto Trenčín v minulosti predávalo prístupy do garáží v danej lokalite ich vlastníkom. Daný pozemok je pre Mesto Trenčín, ako aj pre tretie osoby nevyužitelný.

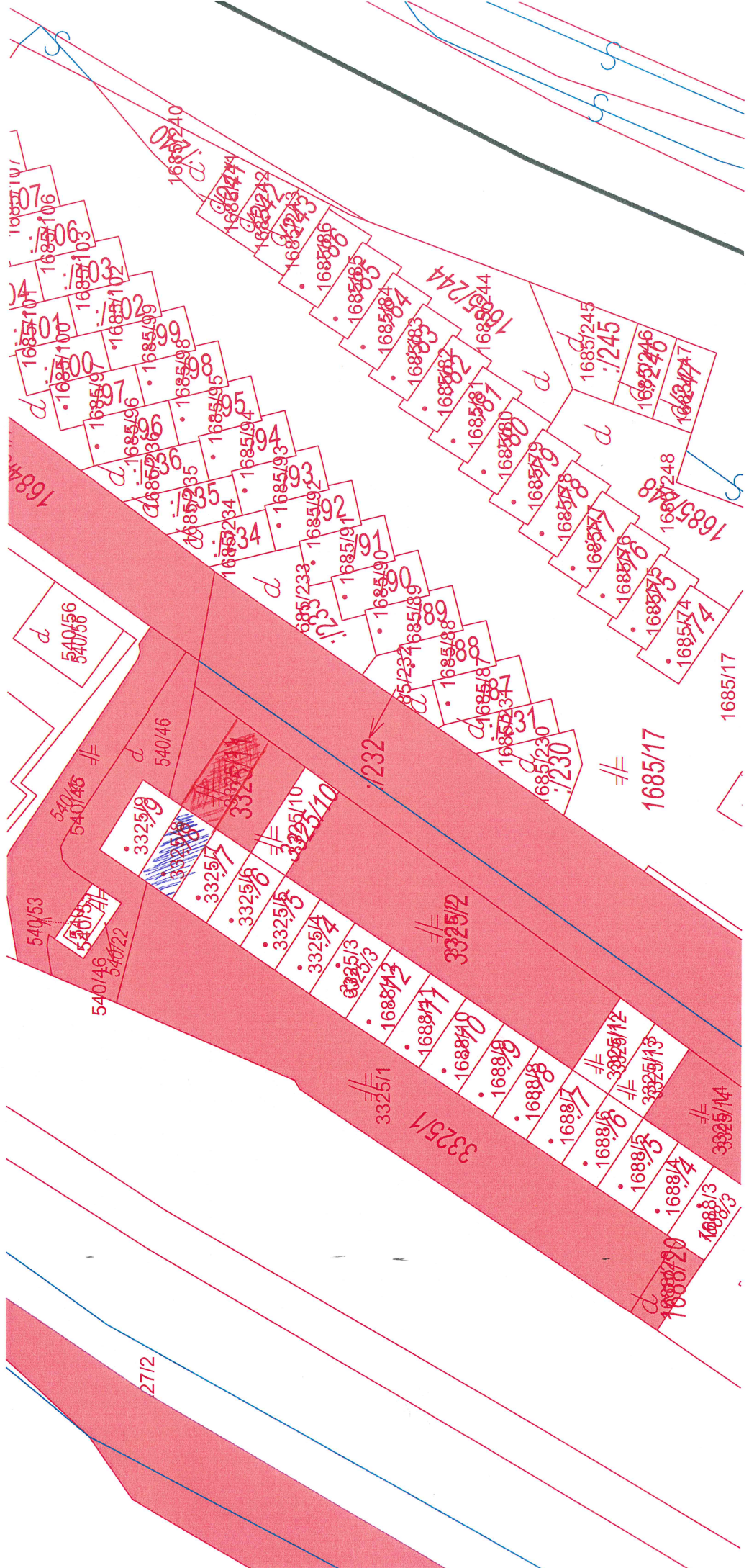
Útvar stavebný a životného prostredia MsÚ v Trenčíne, Útvar územného plánovania Mesta Trenčín a Útvar mobility MsÚ v Trenčíne dňa 12.08.2020 predaj pozemku odporúčili.

Žiadame Vás, aby ste na VMČ Stred prerokovali predmetnú žiadosť.

S pozdravom

MESTSKÝ ÚRAD
v Trenčíne
- 54 -


Ing. Gabriela Vanková
vedúca útvaru majetku mesta



1685/107
1685/106
1685/103
1685/102
1685/101
1685/100
1685/99
1685/98
1685/97
1685/96
1685/95
1685/94
1685/93
1685/92
1685/91
1685/90
1685/89
1685/88
1685/87
1685/86
1685/85
1685/84
1685/83
1685/82
1685/81
1685/80
1685/79
1685/78
1685/77
1685/76
1685/75
1685/74
1685/73
1685/72
1685/71
1685/70
1685/69
1685/68
1685/67
1685/66
1685/65
1685/64
1685/63
1685/62
1685/61
1685/60
1685/59
1685/58
1685/57
1685/56
1685/55
1685/54
1685/53
1685/52
1685/51
1685/50
1685/49
1685/48
1685/47
1685/46
1685/45
1685/44
1685/43
1685/42
1685/41
1685/40
1685/39
1685/38
1685/37
1685/36
1685/35
1685/34
1685/33
1685/32
1685/31
1685/30
1685/29
1685/28
1685/27
1685/26
1685/25
1685/24
1685/23
1685/22
1685/21
1685/20
1685/19
1685/18
1685/17

540/56
540/55
540/54
540/53
540/52
540/51
540/50
540/49
540/48
540/47
540/46
540/45
540/44
540/43
540/42
540/41
540/40
540/39
540/38
540/37
540/36
540/35
540/34
540/33
540/32
540/31
540/30
540/29
540/28
540/27
540/26
540/25
540/24
540/23
540/22
540/21
540/20
540/19
540/18
540/17
540/16
540/15
540/14
540/13
540/12
540/11
540/10
540/9
540/8
540/7
540/6
540/5
540/4
540/3
540/2
540/1

3325/19
3325/18
3325/17
3325/16
3325/15
3325/14
3325/13
3325/12
3325/11
3325/10
3325/9
3325/8
3325/7
3325/6
3325/5
3325/4
3325/3
3325/2
3325/1

1688/12
1688/11
1688/10
1688/9
1688/8
1688/7
1688/6
1688/5
1688/4
1688/3
1688/2
1688/1

1685/240
1685/239
1685/238
1685/237
1685/236
1685/235
1685/234
1685/233
1685/232
1685/231
1685/230
1685/229
1685/228
1685/227
1685/226
1685/225
1685/224
1685/223
1685/222
1685/221
1685/220
1685/219
1685/218
1685/217
1685/216
1685/215
1685/214
1685/213
1685/212
1685/211
1685/210
1685/209
1685/208
1685/207
1685/206
1685/205
1685/204
1685/203
1685/202
1685/201
1685/200
1685/199
1685/198
1685/197
1685/196
1685/195
1685/194
1685/193
1685/192
1685/191
1685/190
1685/189
1685/188
1685/187
1685/186
1685/185
1685/184
1685/183
1685/182
1685/181
1685/180
1685/179
1685/178
1685/177
1685/176
1685/175
1685/174
1685/173
1685/172
1685/171
1685/170
1685/169
1685/168
1685/167
1685/166
1685/165
1685/164
1685/163
1685/162
1685/161
1685/160
1685/159
1685/158
1685/157
1685/156
1685/155
1685/154
1685/153
1685/152
1685/151
1685/150
1685/149
1685/148
1685/147
1685/146
1685/145
1685/144
1685/143
1685/142
1685/141
1685/140
1685/139
1685/138
1685/137
1685/136
1685/135
1685/134
1685/133
1685/132
1685/131
1685/130
1685/129
1685/128
1685/127
1685/126
1685/125
1685/124
1685/123
1685/122
1685/121
1685/120
1685/119
1685/118
1685/117
1685/116
1685/115
1685/114
1685/113
1685/112
1685/111
1685/110
1685/109
1685/108
1685/107
1685/106
1685/105
1685/104
1685/103
1685/102
1685/101
1685/100
1685/99
1685/98
1685/97
1685/96
1685/95
1685/94
1685/93
1685/92
1685/91
1685/90
1685/89
1685/88
1685/87
1685/86
1685/85
1685/84
1685/83
1685/82
1685/81
1685/80
1685/79
1685/78
1685/77
1685/76
1685/75
1685/74
1685/73
1685/72
1685/71
1685/70
1685/69
1685/68
1685/67
1685/66
1685/65
1685/64
1685/63
1685/62
1685/61
1685/60
1685/59
1685/58
1685/57
1685/56
1685/55
1685/54
1685/53
1685/52
1685/51
1685/50
1685/49
1685/48
1685/47
1685/46
1685/45
1685/44
1685/43
1685/42
1685/41
1685/40
1685/39
1685/38
1685/37
1685/36
1685/35
1685/34
1685/33
1685/32
1685/31
1685/30
1685/29
1685/28
1685/27
1685/26
1685/25
1685/24
1685/23
1685/22
1685/21
1685/20
1685/19
1685/18
1685/17

27/2

Geometrický plán je podkladom na právne úkony, keď údaje doterajšieho stavu výkazu výmer sú zhodné s údajmi platných výpisov z katastra nehnuteľností.

Vyhoviteľ Ing. Štefan Kajla Geodetická kancelária Piaristická 273/21, 91101 Trenčín IČO: 43621457 mobil: 0904 414 469		Kraj Trenčiansky	Okres Trenčín	Obec Trenčín
		Kat. územie Trenčín	Číslo plánu 43621457-60-20	Mapový list č. Trenčín 9-2/23
		GEOMETRICKÝ PLÁN na oddelenie p.č.3325/17 a 3325/18.		
Vyhoviteľ		Autorizačne overil		Úradne overil
Dňa: 04.08.2020	Meno: Ing.Štefan Kajla	Dňa:	Meno:	Meno: Dňa:
Nové hranice boli v prírode označené farbou		Náležitostami a presnosťou zodpovedá predpisom		Úradne overené podľa §9 zákona NR SR č.215/95 Z.z. o geodézii a kartografii
Záznam podrobného merania (meračský náčrt) č. 5991		Pracovná verzia		Pracovná verzia
Súradnice bodov označených číslami a ostatné meračské údaje sú uložené vo všeobecnej dokumentácii		Pečiatka a podpis		Pečiatka a podpis

V Ý K A Z V Ý M E R

Doterajší stav					Zmeny					Nový stav					
Číslo			Výmera		Druh pozemku	Diel číslo	k parcele číslo	m ²	od parcely číslo	m ²	Číslo parcely	Výmera		Druh pozemku	Vlastník (inā opravn. osoba) adresa, (sídlo)
PK vložky	parcely		ha	m ²								ha	m ²		
LV	PK	KN													
Stav právny je totožný s registrom C KN															
1		3325/11		62	zast.pl.						3325/11		22	zast.pl.	Mesto Trenčín, Mierové námestie 2, Trenčín detto detto
											3325/17		22	zast.pl.	
											3325/18		18	zast.pl.	
Spolu:				62									62		

Legenda: kód spôsobu využívania pozemku -22 Pozemok, na ktorom je postavená inžinierska stavba – cestná, miestna a účelová komunikácia, lesná cesta, poľná cesta, chodník, nekryté parkovisko a ich súčasti

