



Manuál pre mestá

**Čo všetko je potrebné urobiť, ak mesto
vyhrá Lidl ihrisko Žihadielko**



Predstavenie projektu

Spoločenská zodpovednosť je téma, ktorej sa usilovne venujeme. Spoločnosť Lidl si váži dôveru, ktorú nám a našim produktom zákazníci každý deň prejavujú. Naš úspech však závisí obzvlášť na tom, ako úspešne zosúladiť naše základné princípy: jednoduchosť a orientáciu na zákazníka, so zodpovedným využívaním prírodných zdrojov a s prístupom plným rešpektu k našim zákazníkom. Neustále sa snažíme pristupovať zodpovedne k ľuďom a k prírode. Priebežne sa zasadujeme za zlepšenie ochrany životného prostredia a klímy. Pomocou nášho motta „Na ceste k lepšiemu zajtrajšku“ informujeme verejnosť o zodpovedných aktivitách spoločnosti Lidl.



V roku 2016 sme verejnosti predstavili projekt „Lidl ihrisko Žihadielko“, ktorý je zameraný na rozvoj voľnočasových aktivít detí. Detské ihriská sú miestom radosti. Nielen detí, ale aj ich rodičov, či starých rodičov, ktorí tu trávia príjemné chvíle so svojimi ratolesťami a majú možnosť spoločne sa zahrať. A pretože Lidl rád robí ľuďom radosť, postaví aj v roku 2017 v 10 slovenských mestách jedinečné ihriská Žihadielka. Tisíce detí sa budú môcť hrať v svete obľúbenej Včielky Maje a jej kamarátov a Vaše mesto môže byť jedným z týchto 10-tich miest.

Tvorcom a investorom projektu je spoločnosť Lidl Slovenská republika, v.o.s., ktorá prevádzkuje na Slovensku 124 predajní potravín. Všetky Lidl detské ihriská bude spájať jednotný motív rozprávkovej postavičky, ktorú deti dobre poznajú. Včielka Maja a jej kamaráti sa stanú aktívnou súčasťou herných prvkov obsiahnutých v rámci ihriska. Nejedná sa o jednorazový projekt a našim plánom je v tomto projekte pokračovať aj v ďalších rokoch.

Detské ihriská sú navrhnuté a realizované spoločnosťou, ktorá má tradíciu v tejto oblasti. Hracie prvky sú z odolných materiálov a spĺňajú prísne kvalitatívne a bezpečnostné kritéria. Generálny dodávateľ ihrísk je držiteľom všetkých certifikátov kvality ISO, a teda je samozrejmosťou že Lidl ihrisko Žihadielko je certifikované v súlade s STN EN 1176 a EN 1177.

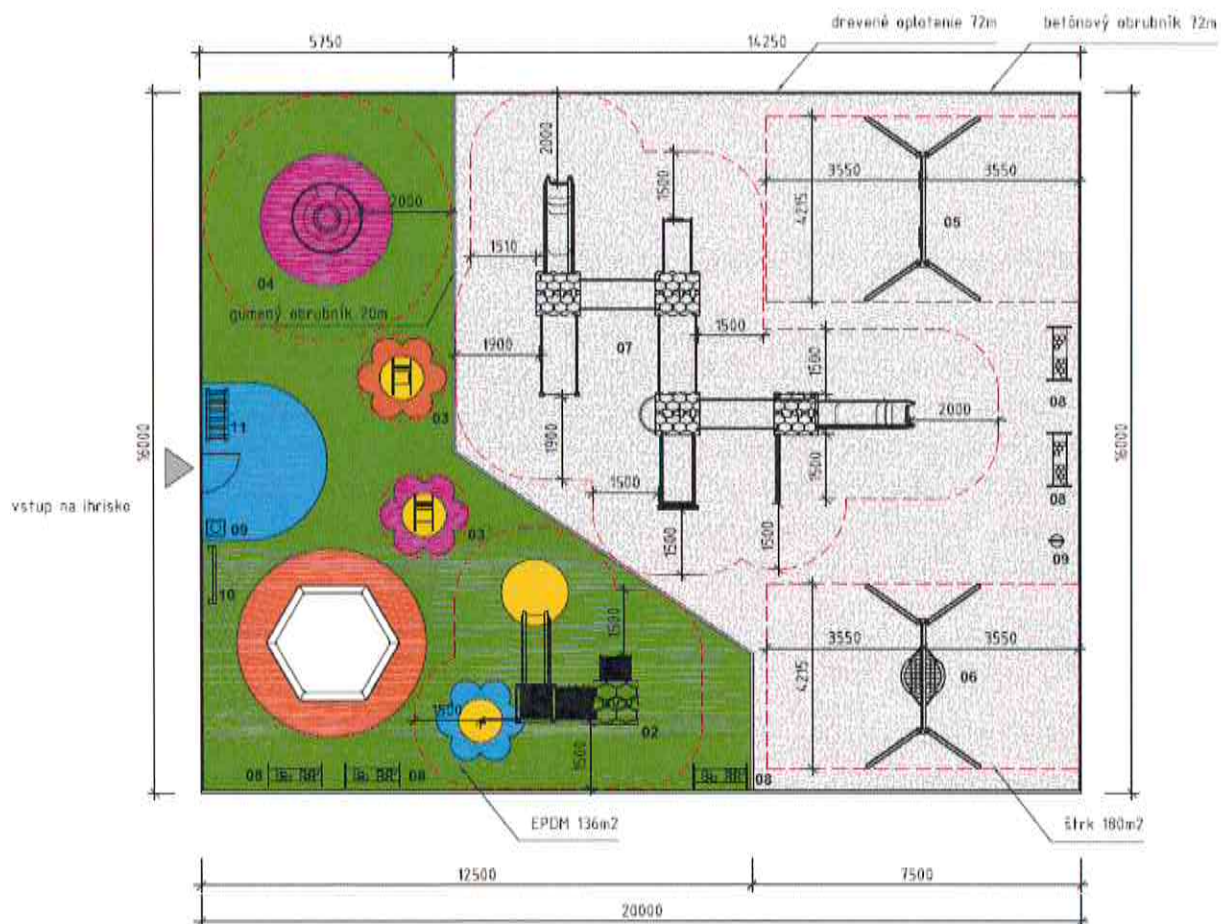


Lidl ihrisko Žihadielko

Lidl ihrisko Žihadielko má rozmery 20 m x 16 m a skladá sa z 8 herných prvkov. Svojou skladbou herných prvkov je určené pre deti vo veku 2-12 rokov. Ihrisko je oplotené a jeho vybavením je aj mobiliár (lavičky, odpadkové koše, tabuľa pre informačný a prevádzkový poriadok). Bezpečnostnou plochou je drobný štrk a EPDM liata guma, ktorá tvorí povrch v zóne určenej pre deti od 2-5 rokov.

Navrhnuté Lidl detské ihrisko spĺňa bezpečnostné požiadavky v súlade so všetkými platnými normami.

Pôdorys a legenda:



Herné prvky (vek 2-6 rokov)

- 01 pieskovisko
- 02 malý hrad
- 03 pružinová hojdačka
- Dopadová plocha: EPDM liata guma

Herné prvky (vek 6-12 rokov)

- 04 kolotoč
- 05 hojdačka
- 06 hojdačka „Hniezdo“
- 07 veľký hrad
- Dopadová plocha: štrk

Mobiliár

- 08 lavičky
- 09 odpadkový kôš
- 10 informačná tabuľa
- 11 stojan pre bicykle

Umiestnenia ihriska. Nároky na výber pozemku.

Spoločnosť Lidl chce zlepšovať prostredie hlavne tam, kde pôsobí. Pre Lidl ihrisko Žihadielko preto hľadá vhodné pozemky v mestách/ mestských častiach a obciach, kde prevádzkuje svoju predajňu potravín. Boli by sme veľmi radi, pokiaľ by sa podarilo nájsť a zvoliť vhodný pozemok v blízkom okolí od našej predajne, ale budeme akceptovať aj aktuálne možnosti miest a mestských častí s ohľadom na voľné a vhodné pozemky. Žihadielka staviame všade tam, kde je ich najviac potreba, a kde napríklad žiadne detské ihrisko nie je alebo tam, kde je nutné rekonštruovať staré detské ihrisko, ktoré nevyhovuje bezpečnostným parametrom.

Musí sa jednáť o voľný pozemok vo vlastníctve mesta/ mestskej časti alebo obce alebo aj o staršie ihrisko, ktorého je mesto vlastníkom, a ktorého herné prvky je potreba vymeniť.

Pod samotnou plochou detského ihriska ani v príjazdovej trase sa nesmú nachádzať inžinierske siete a žiadne iné skryté konštrukcie. Taktiež sa musí brať do úvahy aj ochranné pásmo sietí v blízkosti ihriska.

Inžinierske siete sú veľmi dôležitý faktor pri výbere vhodného pozemku. Nutnosťou je požiadanie jednotlivých správcov sietí o vyjadrenie sa k umiestneniu ihriska. Ďalšími rozhodujúcimi faktormi sú ochranné pásma zelene, vzdialenosť od komunikácií a pod. Uvedené bude potrebné dokladovať až v prípade výhry Lidl ihriska Žihadielka.

Pozemok by mal by rovinný, zatravněný so zemitým podložíom.



Povolenia

V prípade výhry je potrebné mať k výstavbe ihriska všetky potrebné náležitosti, ktoré realizáciu povoľujú.

V tomto prípade prosíme mestá, mestské časti a obce o súčinnosť. Každé mesto alebo obec bude zodpovedné za zaistenie všetkých potrebných povolení a vyjadrení nutných k samotnej realizácii Lidl detského ihriska.

Projektová dokumentácia

K akcii bude spracovaná jednoduchá projektová dokumentácia, ktorú Vám v prípade výhry poskytneme.

Inžinierske siete

Prípadné prekrytie týchto sietí a príjazdová trasa k pozemku

Je veľmi dôležité zabezpečiť si vopred stav inžinierskych sietí na vybranom pozemku.

Po výbere vhodného pozemku a v prípade výhry je povinnosťou mesta požiadať o vyjadrenie správcu sietí a následne pred samotnou realizáciou je potrebné tieto siete aj na mieste vytýčiť. Keďže k pozemku je nutný prístup stavebnej techniky o hmotnosti 28 ton, je nutné a potrebné vyznačiť aj presnú príjazdovú trasu k pozemku pre tieto mechanizmy. Bolo by ideálne, keby sa určila príjazdová trasa, pod ktorou by sa žiadne siete nenachádzali (taktiež ani v jej blízkosti), aby nedošlo k ich prípadnému poškodeniu.

V prípade, že nebude možné takúto trasu nájsť, je potrebné vyznačenie sietí a zaistenie ich ochrany pred poškodením (napr. polozenie panelov alebo betónových plátov).

Doporučujeme výber vhodného pozemku aj s ohľadom na tieto skutočnosti tak, aby stavebná technika mohla k stavbe prichádzať neobmedzene, a aby tým neohrozovala žiadne siete, ktoré by mohla poškodiť.



Dopravné povolenie a dopravné značenie

Pri realizácii ihriska je často nutné umiestňovať dopravné značenie počas výstavby – dočasné dopravné značenie pre príjazd stavebnej techniky. Je úlohou mesta alebo obce zabezpečiť príslušné povolenia pre umiestnenie takéhoto značenia a jeho rozmiestnenie.

Ďalšie náležitosti a povolenia

V prípade, ak je potrebné vybavenie a získanie akéhokoľvek ďalšieho povolenia alebo vyjadrenia, ktorého nutnosť sa v tejto situácii nedá vopred predpokladať (napr. vyjadrenie od hygieny a pod.) prosíme o informovanie a vynaloženie všetkej súčinnosti zo strany mesta alebo obce pre získanie tohto vyjadrenia alebo povolenia tak, aby mohla samotná výstavba Lidl ihriska Žihadielka začať čo najskôr.

Taktiež je potrebná súčinnosť mesta/ mestskej časti alebo obce pri bezplatnom uložení nepotrebných zeminy z predmetného pozemku (napr. ornica môže byť ešte ďalej používaná) alebo pri nutnosti parkovania stavebných mechanizmov počas výstavby ihriska s možnosťou ich uzamknutia alebo stráženia cez noc.

Prístupový chodník a úprava okolia ihriska

S ohľadom na lokalitu, v ktorej sa nachádza vybraný pozemok pre realizáciu detského ihriska, je nutné myslieť aj na riešenie prístupu a úpravu okolia po ukončení výstavby. Privítame splnenie požiadavky, aby výherné mesto alebo obec vybudovala prístupový chodník k ihrisku, ak doposiaľ neexistoval, a po skončení výstavby upravila bezprostredné okolie ihriska (úprava krovín, alebo ich výsadba, úprava terénu, výsev trávy....)

Kamerový systém

Mestá, ktoré získali Lidl ihrisko Žihadielko zabezpečovali z vlastnej iniciatívy aj osadenie a následné monitorovanie ihriska kamerovým systémom.

Prehliadka detského ihriska

V deň odovzdania hotového ihriska bude odovzdaná aj všetka potrebná dokumentácia k nemu.

Taktiež je potrebné upozorniť, že prevádzkovateľ ihriska má následne povinnosť jedenkrát ročne zabezpečiť jeho prehliadku v súlade s normou.



Povolenie na slávnostné otvorenie

Po formálnom a protokolárnom odovzdaní Lidl ihriska Žihadielka do správy obce alebo mesta nasleduje slávnostné otvorenie za účasti širokej verejnosti. Spoločnosť Lidl zabezpečuje celú produkciu spojenú s touto udalosťou, na ktorej bude zástupcom mesta odovzdaný symbolický kľúč od Žihadielka. V rámci slávnostného otvorenia bude zaistený bohatý program pre deti, atrakcie, množstvo vystúpení, súťaže a občerstvenie. Slávnostné otvorenie poskytne program a celodennú zábavu pre rodiny s deťmi zo širokého okolia.

K samotnému slávnostnému otvoreniu bude taktiež mesto/ mestská časť alebo obec zabezpečovať potrebné povolenia vrátane povolenia na zabratie okolitých pozemkov za týmto účelom. Mesto/ mestská časť alebo obec taktiež hradí všetky poplatky s tým spojené.

Informačný a prevádzkový poriadok

Každé ihrisko Žihadielko bude označené informačným poriadkom. Tlač a polep informačného a prevádzkového poriadku zabezpečuje spoločnosť Lidl. Samozrejme budeme s mestami a obcami spolupracovať na tvorbe jeho obsahu tak, aby reflektoval konkrétne potreby.

Po odsúhlasení bude spracovaný k finálnej tlači.

Harmonogram k samotnej výstavbe

V roku 2017 bude postavených spolu 10 Lidl ihrísk Žihadielok. Bude vypracovaný presný harmonogram a následnosť realizácie jednotlivých projektov v rámci výherných miest/ mestských častí a obcí sa bude odvíjať len od toho, ako rýchlo sa podarí vybavenie všetkých potrebných formalít a súhlasov. V prípade optimálnych podmienok trvá stavba Lidl detského ihriska cca 21 dní. Ak budú zo strany mesta alebo obce zabezpečené všetky potrebné povolenia a súhlasy a bude podpísaná zmluva, je možné začať s výstavbou.

Schvaľovací proces na strane mesta alebo obce je prevažne formou zasadnutia zastupiteľstva, je preto potrebné vopred zdefinovať termíny týchto zasadnutí, kde poslanci svojim hlasom projekt Lidl ihriska Žihadielka prerokujú a odsúhlasia, ak to bude potrebné.

Na rýchlosť celého procesu vybavenia potrebných formalít majú mesta a obce najväčší vplyv.



Právne náležitosti – Zmluva

Výherným mestám/ mestským častiam alebo obciam bude zaslaný návrh Zmluvy spolu so vzormi Protokolov o odovzdaní a prevzatí. Spoločnosť Lidl si pozemok po dobu samotnej výstavby zapožičia (odhadovaná doba je cca 14 dní). Po vybudovaní ihriska sa pozemok spolu opätovne odovzdá späť mestu alebo obci do majetku a správy. Odovzdanie a prevzatie prebehne formou podpisu protokolu a je vo všetkých formách bezodplatné.

Súčasťou konečného odovzdania diela je taktiež potrebná dokumentácia:

- Záruky, certifikáty, prehlásenia o zhode, pravidlá kontroly a údržby jednotlivých herných prvkov, vyjadrenie o nezávadnosti použitých materiálov a iné dokumenty

Znenie zmluvy bude zaslané v elektronickej podobe na pripomienkovanie.

Určenie koordinátora

Pre hladký priebeh realizácie Lidl ihriska Žihadielka je potrebné určiť zo strany mesta/ mestskej časti alebo obce jednu kompetentnú osobu, ktorá bude zodpovedná za priebeh celého projektu a bude dohliadať na plynulé vybavenie všetkých potrebných formalít.



Kontaktná osoba pre všetky Vaše otázky:

Zuzana Sobotová

CSR projektový manažér/
Corporate Social Responsibility Projekt Manager

Mobil: +421 (0)903 354 869

Telefón: +421 (0)258 279 443

E-mail: zuzana.sobotova@lidl.sk

Lidl Slovenská republika, v.o.s.
Ružinovská 1/E
SK-821 02 Bratislava



