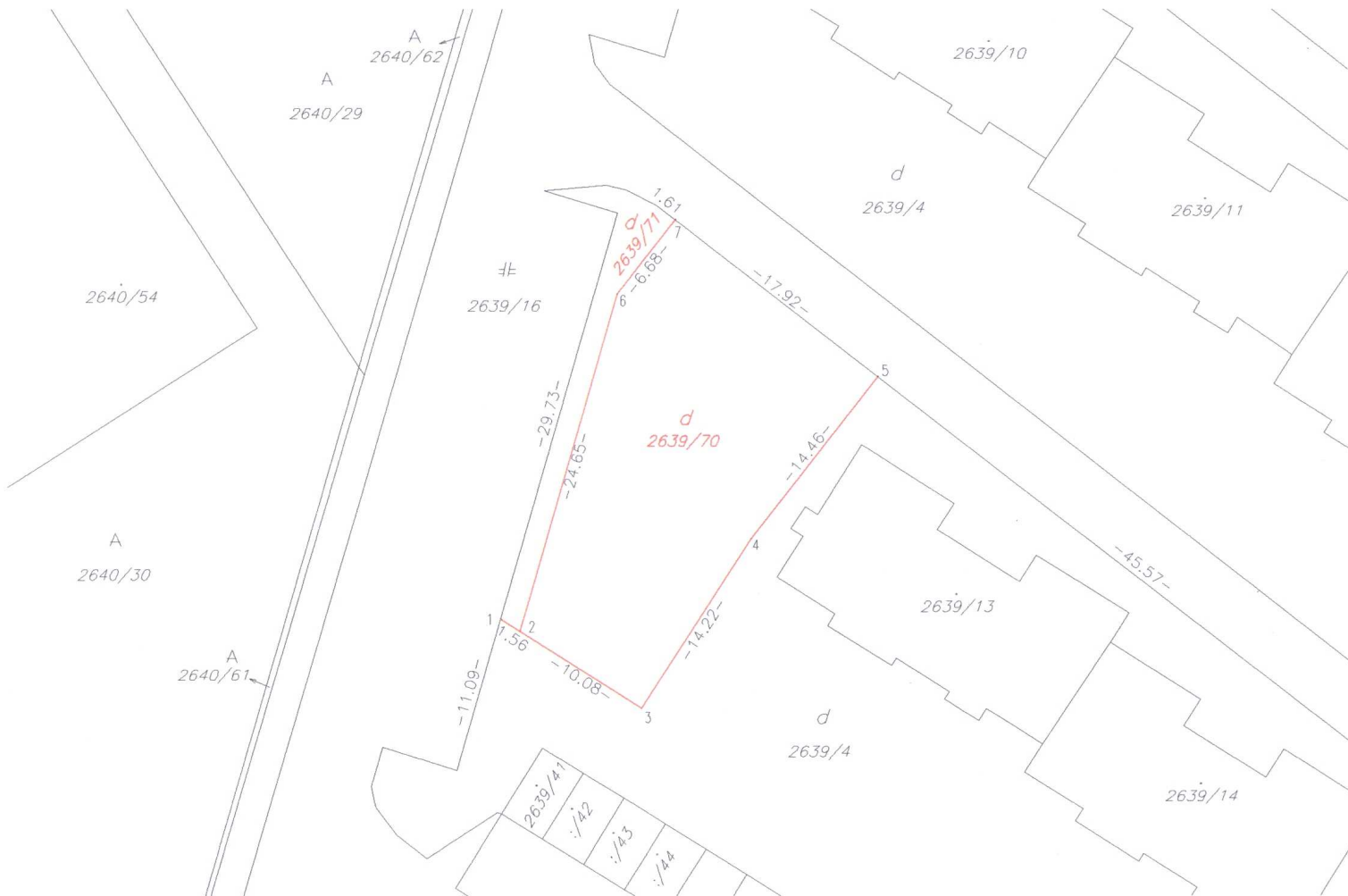


# V Ý K A Z V Ý M E R

| Doterajší stav                                 |         |        |        |                | Zmeny        |            |                 |                |                  | Nový stav      |               |        |                |              |  |
|--|---------|--------|--------|----------------|--------------|------------|-----------------|----------------|------------------|----------------|---------------|--------|----------------|--------------|--|
| Číslo  |         |        | Výmera |                | Druh pozemku | Diel číslo | k parcelé číslo | m <sup>2</sup> | od parcely číslo | m <sup>2</sup> | Číslo parcely | Výmera |                | Druh pozemku | Vlastník (inā opráv. osob adresa, (sídlo))   |
| PK vložky                                      | parcely |        | ha     | m <sup>2</sup> |              |            |                 |                |                  |                |               | ha     | m <sup>2</sup> |              |  |
| LV   | PK      | KN     |        |                |              |            |                 |                |                  |                |               |        |                |              |  |
| <u>Stav právny je totožný s registrom C KN</u> |         |        |        |                |              |            |                 |                |                  |                |               |        |                |              |  |
| 1  |         | 2639/4 | 6270   |                | zast. pl.    |            |                 |                |                  |                | 2639/4        | 5778   |                | zast. pl. 18 | Mesto Trenčín Mierové nám. 2, TR             |
|  |         |        |        |                |              |            |                 |                |                  |                | 2639/70       | 430    |                | zast. pl. 18 | Ing. Lenka Marková Štefánoková 382/2 Trenčín |
|  |         |        |        |                |              |            |                 |                |                  |                | 2639/71       | 62     |                | zast. pl. 18 | Mesto Trenčín Mierové nám. 2, TR             |
| Spolu:   |         |        | 6270   |                |              |            |                 |                |                  |                |               | 6270   |                |              |  |

Legenda: kód spôsobu využívania 18 – pozemok, na ktorom je dvor



Geometrický plán je podkladom na právne úkony, keď údaje doterajšieho stavu výkazu výmer sú zhodné s údajmi platných výpisov z katastra nehnuteľností.

|  |  |   |                               |   |
|--|--|---|-------------------------------|---|
| Vyhoviteľ<br><b>Ing. Michal Muran M-Geo</b><br>Geodetická kancelária<br>Dolné Naštice 31,95701 Bánovce n. B.<br>IČO: 45477795<br>mobil: 0903 219 576 |  | Kraj<br>Trenčiansky                                     | Okres<br>Trenčín              | Obec<br>Trenčín   |
|  |  | Kat. územie<br>Trenčín                                  | Číslo plánu<br>45477795-10-13 | Mapový list č.<br>Trenčín 9-3/42  |
| Vyhotovil<br>Dňa: 22.2.2013<br>Meno: Ing. Michal Muran   |  | Autorizačne overil<br>Dňa: xxx<br>Meno: Ing. Ján Forgáč |                               | Úradne overil<br>Meno:  |
|  |  |   |                               | Dňa:  |
| Nové hranice boli v prírode označené kov. rúrkami  |  | Nôležitosťami a presnosťou zodpovedá predpisom          |                               | Úradne overené podľa §9 zákona NR SR č.215/95 Z.z. o geodézii a kartografii |
| Záznam podrobného merania (meračský náčrt) č. <b>4787</b>  |  | <b>pracovná verzia</b>                                  |                               |   |
| Súradnice bodov označených číslami a ostatné meračské údaje sú uložené vo všeobecnej dokumentácii  |  | Pečiatka a podpis                                       |                               | Pečiatka a podpis   |