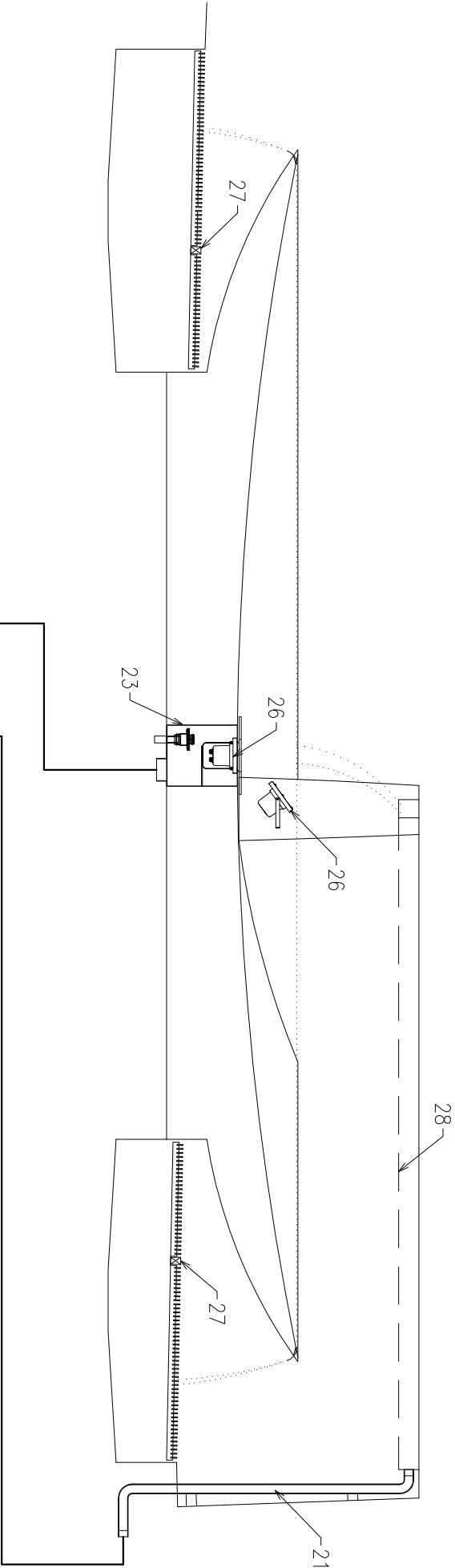


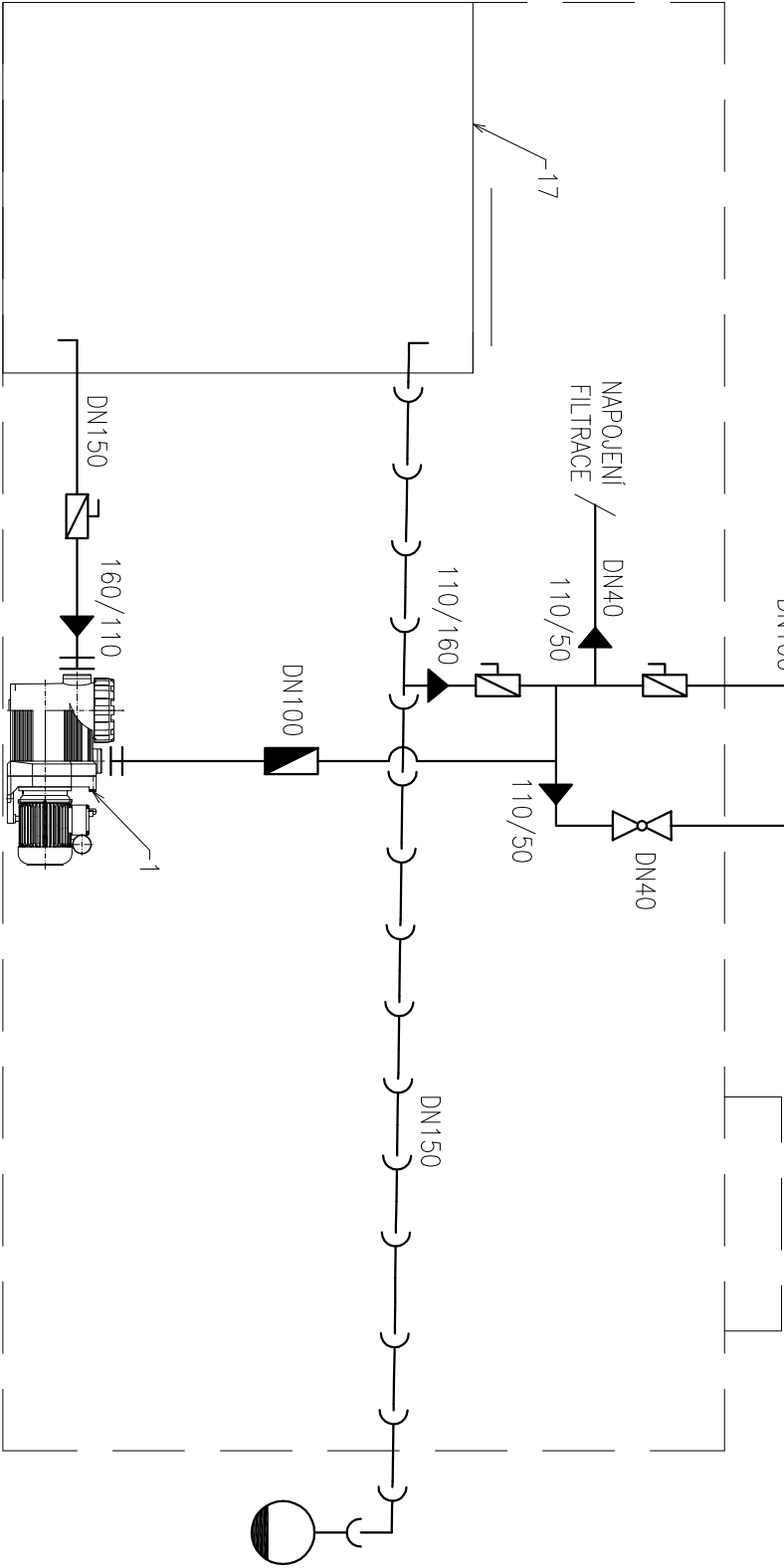
LEGENDA ZNAČENÍ:

———— potrubí tlakové PVC–U PN10
—C—C— potrubí PVC KG SN4


Název značky	Grafická značka
Ventil	
Redukce centrická	
Zpětný ventil	
Uzavírací klapka	
Hrdlový spoj	
Odpad do kanalizace	



- LEGENDA:
- Odstředivé plastové čerpadlo okruhu I s integrovaným zachycovačem nečistot,připojení DN100/DN100,výkon 2,2 kW; Q=43m³/h při 10mvs, 400V
 - Dvouustupová dvouplášťová PP strojovna technologie vodního prvku, rozměry 4000x2000x2000mm
 - Integrovaná PP retenční nádrž, objem 8,0m³, rozměry 2000x2000x2000mm
 - Nerezový prostup přívodu do žlabu G6/4", vč. kotvení
 - Nerezová vypouštěcí armatura s příívodem přelivu košny, připojení G4", nerezový dvouvývodová kabelová průchodka, držák reflektoru, protitahová deska
 - Nerezový podvodní LED reflektor 27W, 12V(24VDC), IP68 jednobarevný, s nerezovým držákem
 - Liniový LED reflektor 24W/m, 12V(24VDC), IP68, jednobarevný, o poloměru 2,52m v nerezovém profilu, 8x segment 45° délky 1980mm kotven k nerezové nosné konstrukci roštu žlabu
 - Liniový LED reflektor 24W/m, 12V(24VDC), IP68, jednobarevný, v plastovém vodotěsném profilu



Tato PD nenahrazuje stavební část PD vodního prvku. Slouží pouze jako její podklad.

Školní 809, 691 10 Kobylí: www.lentus.cz; lentus@lentus.cz, tel/fax: 519 431 417					
VYPRACOVAL	Ing. P. Jeřábek	ZOD. PROJEKTANT	Ing. I. Pospíšil	T. KONTROLA	-----
PROJEKTOVAL	Ing. L. Loveček			DATUM	únor 2016
INVESTOR	Mesto Trenčín Mierové námestie 2, 911 64 Trenčín			KRAJ	Trenčiansky
AKCE:	Rekonstrukce - Mierové námestie			ČÍSLO ZAKÁZKY	-----
				STUPEŇ	RDS
				FORMÁT	2xA4
				MĚŘÍTKO	-----
				ARCHIVNÍ ČÍSLO	-----
ČÁST STAVBY	Technologie kašna Marca Aurelia			SO/PS	-----
PŘÍLOHA:	Liniové schéma - přívod a vypouštění			ČÍSLO PŘÍLOHY	07

Tato dokumentace včetně všech příloh (s výjimkou dat poskytnutých objednatелеm) je duševním vlastnictvím akciové společnosti LENTUS AGILIS spol. s r.o.. Objednatel této dokumentace je oprávněn ji využít k účelům vyplývajícím z uzavřené smlouvy bez jakéhokoli omezení. Jiné osoby (jak fyzické, tak právnické) nejsou bez předchozího výslovného souhlasu objednatelů oprávněny tuto dokumentaci ani její části jakkoli využívat, kopírovat (ani jiným způsobem rozmnožovat) nebo zpřístupnit dalším osobám.